



1



GSP
NETWORK GMBH



TGA-Produktdaten für Planer in BIM-Modellen Vorteile für Bauherren, Planer und Industrie

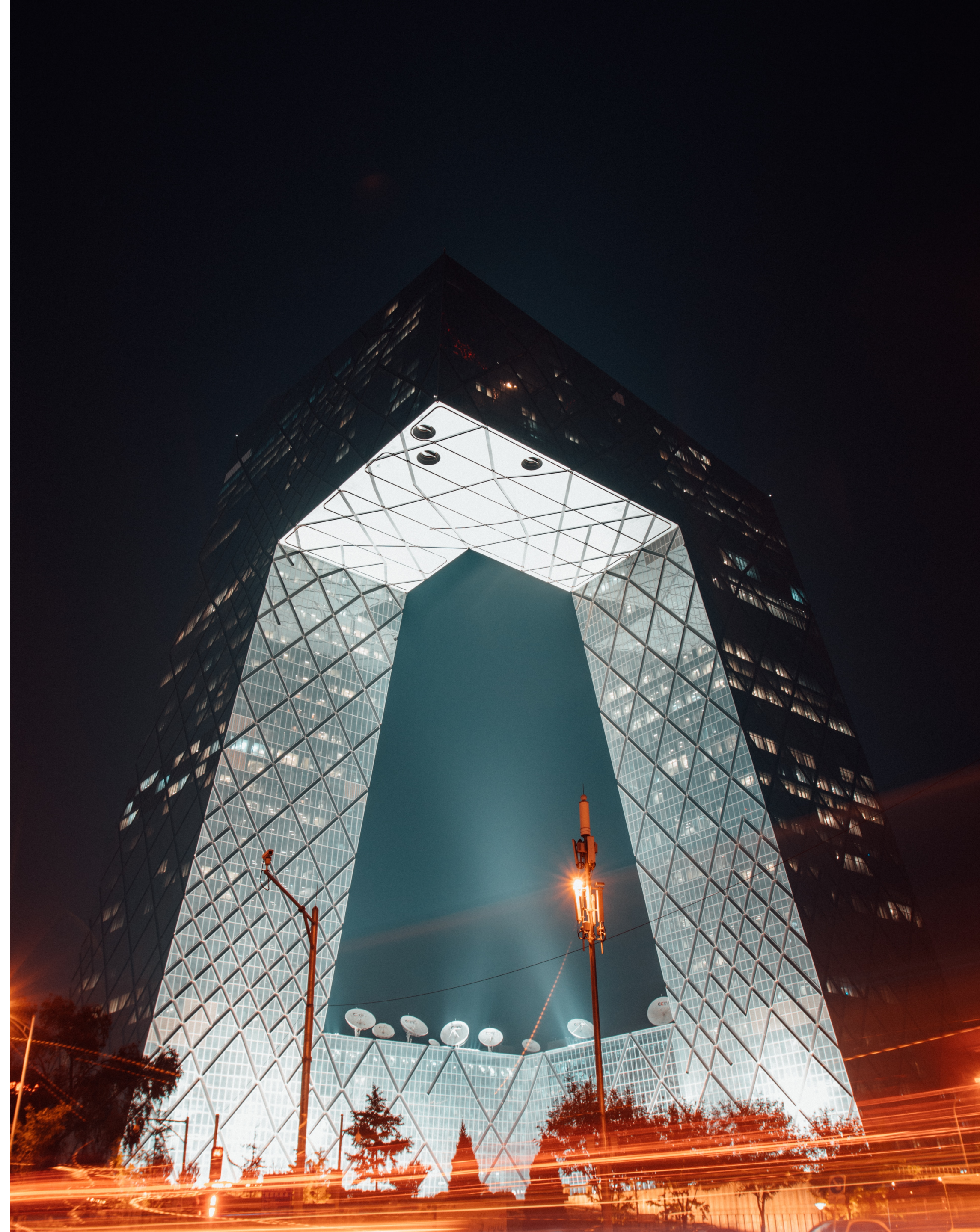
Impulse zu Weiterentwicklung und BIM-Nutzen

GSP Network GmbH

3

- Gründung 2013 in Hamburg
- Eigenfinanziert und CAD-Hersteller unabhängig
- Open BIM und interdisziplinärer Datenaustausch als Geschäftszweck

- Wir beraten Bauherren und Planende in BIM-Projekten
- Open BIM, d.h. IFC basierte Software-Anwendungen
- BIM-Trainingskurse für Planer in den aktuellen BIM-Softwareanwendungen
- BIM-Koordination und Einführung bei Generalplanern, Bauherren und Bauunternehmen
- BIM-Projektbegleitung in allen Leistungsphasen sowie Erstellung von AIA und BAP



A black and white portrait of Dipl.-Phys. Andreas Kohlhaas, a middle-aged man with short, dark, wavy hair, wearing a dark suit jacket, a white shirt, and a dark tie with a white polka-dot pattern. He is smiling slightly and looking directly at the camera. The portrait is set against a dark, blurred background and is framed by a white diagonal line that separates it from the text on the right.

Dipl.-Phys. Andreas Kohlhaas

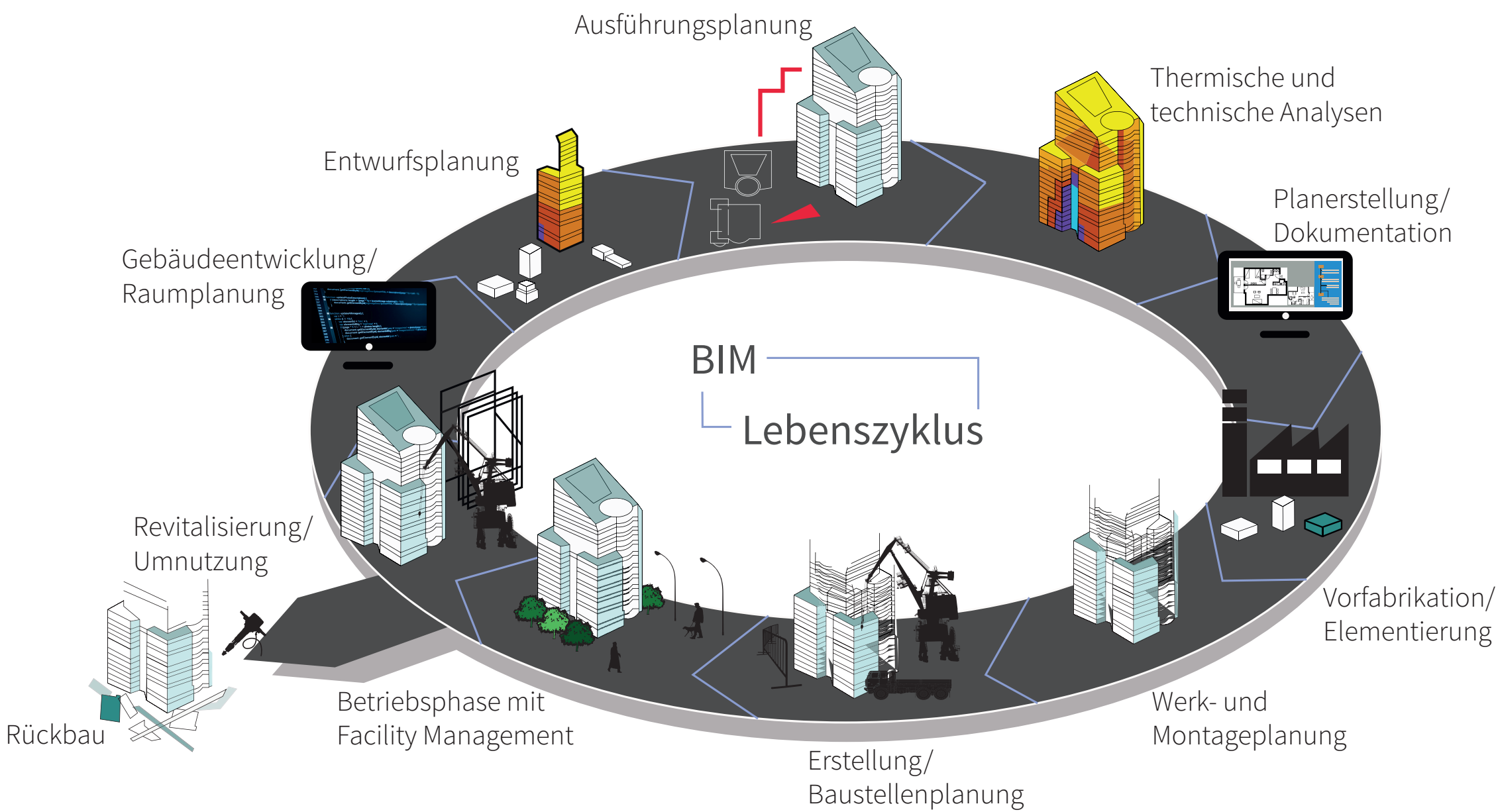
Head of Consulting

1990 - 1996	Technische Informatik, Anlagensimulation, AVA-Datenbanken, Netzwerke
1996 - 2001	Graphisoft Nord (Technik & Vertrieb)
2001 - 2006	Graphisoft Deutschland (Entwicklungsleitung, u.a. Mitarbeit CityGML)
2006 - 2013	Software im Maschinen- und Anlagenbau (Projektleitung & Vertrieb)
2013	GSP Network GmbH (inhaltliche und strategische Ausrichtung)

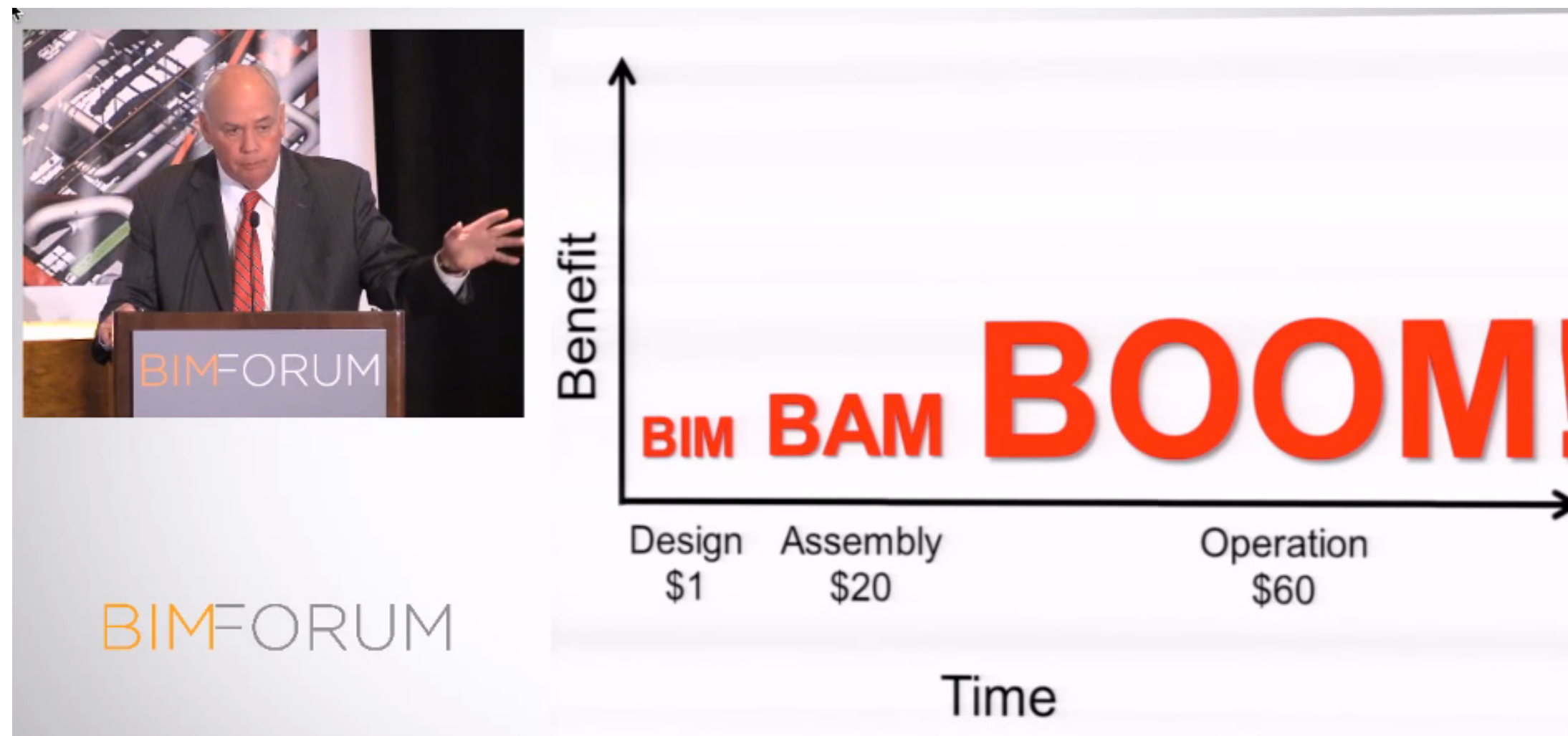
5

**Drei Thesen zu
BIM i. d. TGA:
was fehlt noch?**





BIM Nutzen für Bauherren?



- In einzelnen Bereichen wird BIM bereits erfolgreich umgesetzt - LPh 1 - 5 und LPh 8
- BIM in der Betriebsphase jedoch noch nicht
- **Der Einsatz der BIM-Methode benötigt jedoch Abstimmung der Informationen und Definitionen: AKS, CAFM-Connect, ... Inhalte!**



TGA BIM-, CAD- Autorensysteme

- IFC ist der TGA nur „Reference View“, BRep
- Keine Übertragung von Mittelachsen o.ä.
- Es gibt für die Vielzahl der TGA Software-Lösungen kein einheitliches Katalogformat
- **VDI 3805 / EN ISO 16757 Produktdatenblätter (Klassifikation) mit Geometrie und standardisierten Sachmerkmalen**

Ausschreibungen D / A / CH Hersteller unabhängig

BIM-LV-Container nach DIN SPEC 91350

Bauwerksmodell-Modell
nach DIN EN ISO 16739
und DIN SPEC 91400

DIN EN ISO 16739 (IFC)
IfcCovering
PredefinedType: Flooring

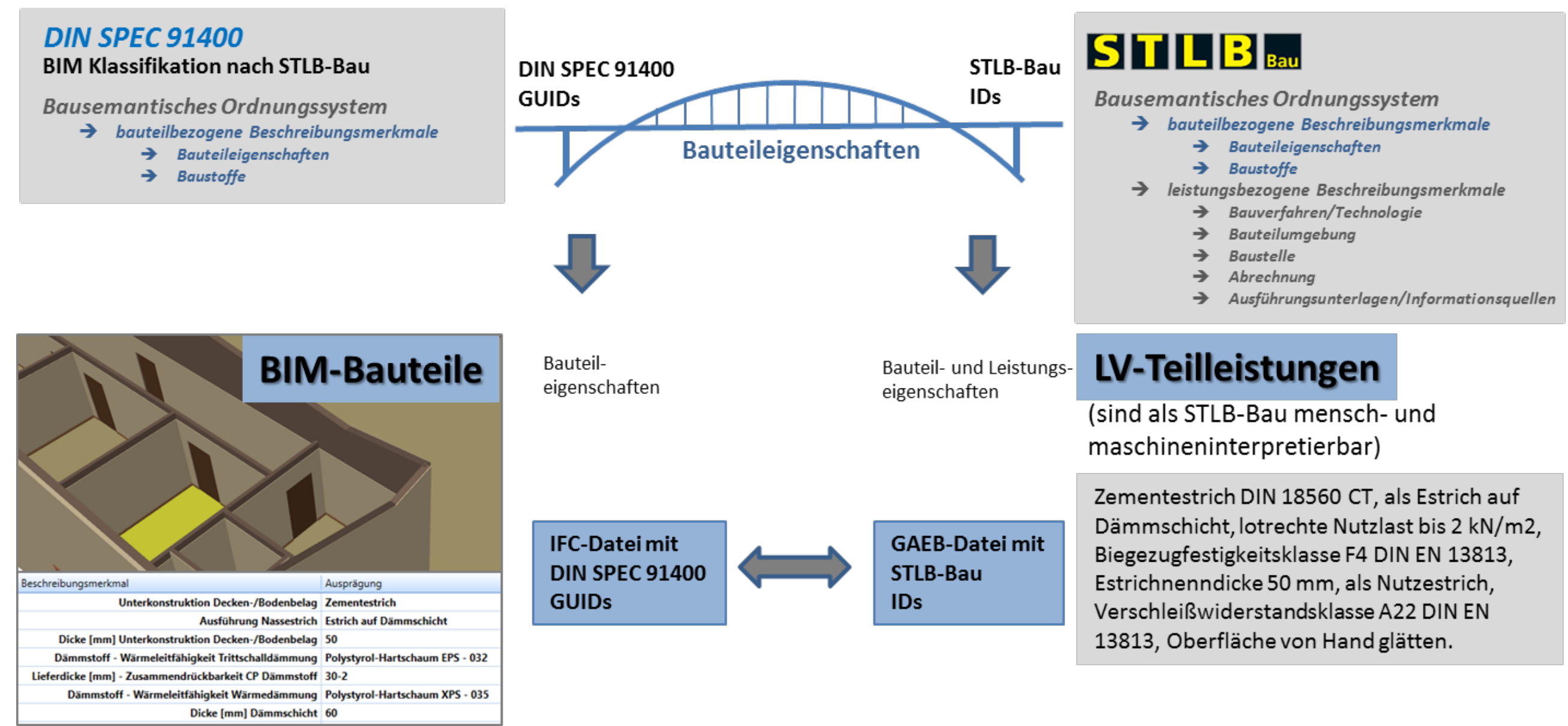
DIN SPEC 91400
BIM-Klassifikation nach STLB-Bau
Bauteil: Deckenbelag
Art / Baustoff: Nassestrich
Art Estrich: Zementestrich

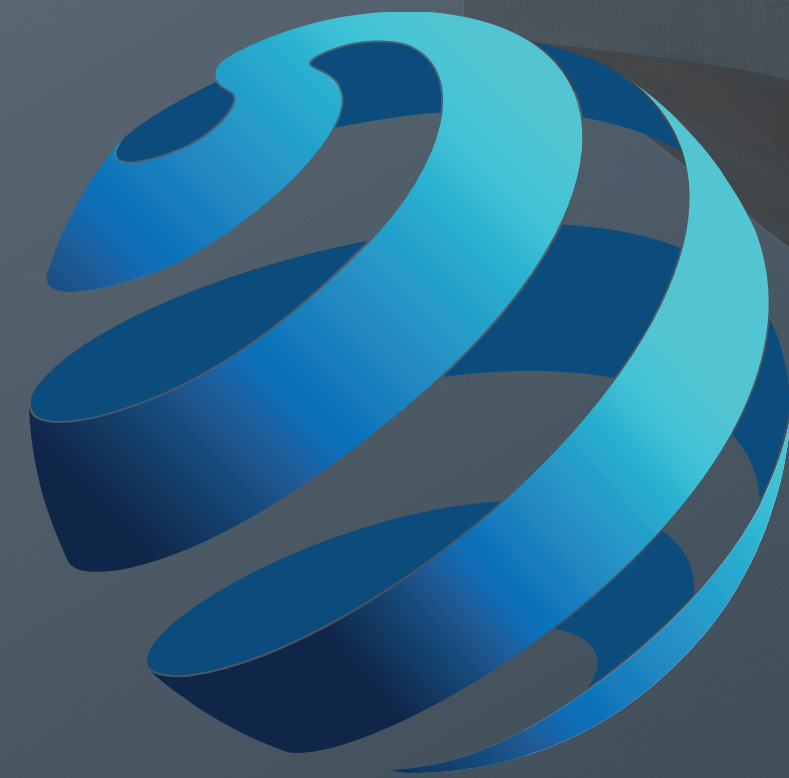
LV-Modell
nach GAEB DA XML
und STLB-Bau

025 Estricharbeiten					
9.1	Randdämmstreifen PE-Schaum D 8mm H 100mm	m	7109,015	1,22 €	8.673,35 €
9.2	Trittschalldämmschicht PS-Hartschaum EPS 30-2mm 30MN/m3 0,035W/(mK)	m2	13629,940	9,32 €	127.090,87 €
9.3	Wärmedämmschicht Fußboden PS-Hartschaum EPS D 60mm 0,035W/(mK)	m2	6102,270	12,44 €	75.912,40 €
9.4	Abdeck. PE-Folie D 0,15mm	m2	13629,940	1,40 €	19.081,57 €
9.5	Heizestrich Zementestrich F5 Bauart A D 50mm	m2	5743,860	20,96 €	120.390,80 €
9.6	Randdämmstreifen PE-Schaum D 8mm H 100mm	m	1260,998	1,22 €	1.538,41 €
9.7	Betonstahlgitter	m2	6285,500	6,63 €	41.672,87 €
9.8	Zementestrich Estrich auf Dämmschicht F4 D 50mm	m2	3584,810	18,00 €	64.526,58 €
9.9	Haftbrücke auftragen mineralische Haftbrücke	m2	3732,955	2,28 €	8.511,09 €
9.10	Wärmedämmschicht Fußboden PS-Hartschaum XPS D 60mm 0,035W/(mK)	m2	1094,045	19,70 €	21.552,70 €
9.11	Zementestrich Estrich auf Dämmschicht F4 D 50mm	m2	3119,435	19,76 €	61.640,02 €
9.12	Heizestrich Zementestrich F5 Bauart A D 50mm	m2	418,745	20,96 €	8.776,90 €
9.13	Wärmedämmschicht Fußboden PS-Hartschaum XPS D 60mm 0,035W/(mK)	m2	148,125	20,65 €	3.058,80 €

Metadaten
des BIM-LV-Containers
Container type: 82
...

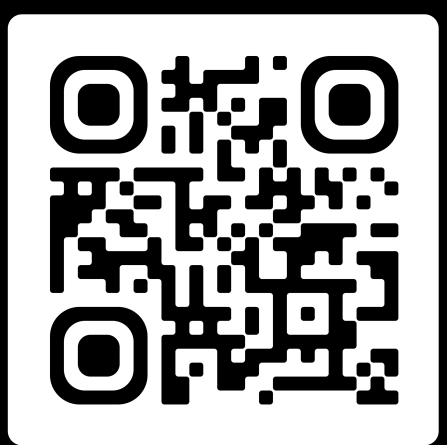
- Ausschreibungen für öffentliche Vorhaben können nur mit Mock-Ups bzw. eigenen Objekten und dem STLB erfolgen
- Seit 2017 gibt es den LV-Container!





Vielen Dank Für Ihre Aufmerksamkeit!

2021 • GSP Network GmbH • Behnstraße 6 • 22767 Hamburg • +49 40 22 85 99 98 - 0



 Scan GSP