

Neue Arbeitswelten
Volkswagen Financial Services AG

HAUS B11 - Forschungsprojektes "BIMiD - BIM Referenzobjekt in Deutschland,,

Volkswagen Financial Services
Volkswagen Financial Services Akademie

Bruttogeschossfläche 8.000 m²

Gaudlitz Architekten GmbH, Wolfsburg

Neue Arbeitswelten



Die Gaudlitz Architekten GmbH plant derzeit das fünfgeschossige Bürohaus B11 in Braunschweig für die Volkswagen Financial Services AG. Für die Objektplanung übernimmt das Büro die LPH 1-7 sowie die Interiorplanung innerhalb des Forschungsprojektes "BIMiD - BIM Referenzobjekt in Deutschland" im 3D Fachmodell Architektur.

Gaudlitz Architekten GmbH
Goethestraße 46
38440 Wolfsburg

www.gaudlitz-architekten.com



Innenraumplanung - Bürogebäude



Innenraumplanung - Universität



Objektplanung - Öffentliche Gebäude Mensa THG



Objektplanung - Wohnungsbau



Funktionsgebäude Modulbau



Innenraumplanung - Filialen



Objektplanung - Bürogebäude



Objektplanung - Kindergärten

TEAM



Cornel Gaudlitz



Antje Gaudlitz



Sharon Wai Ling Cheah



Fabian Lang



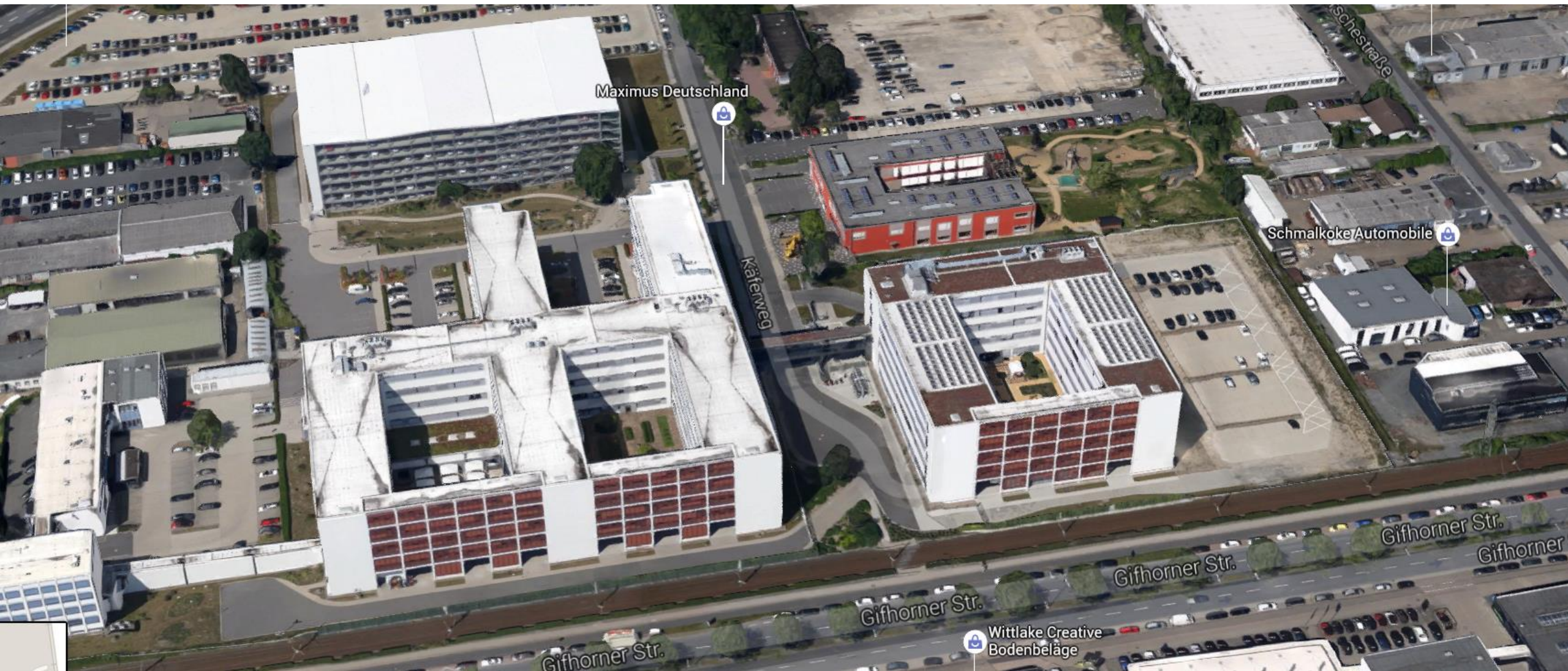
Alexandra Stielau

Neue Arbeitswelten
Volkswagen Financial Services AG

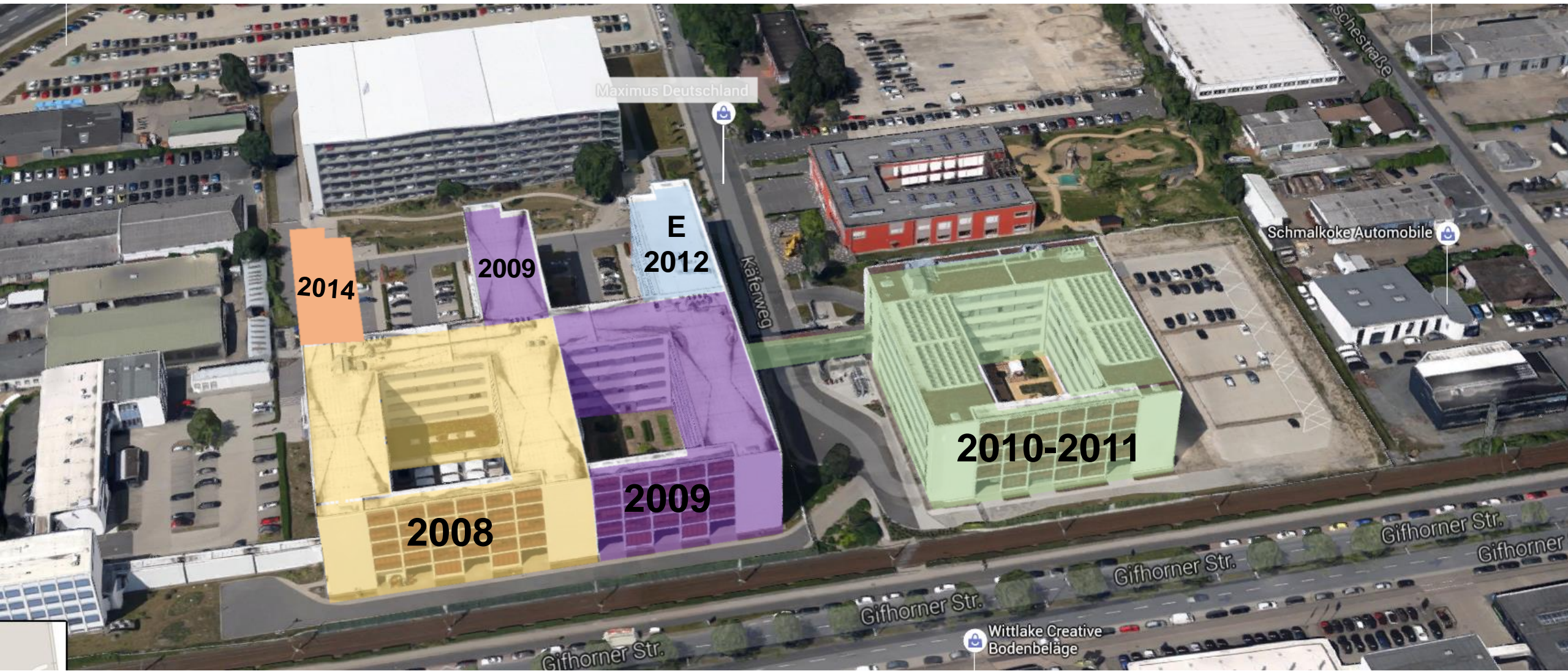
HAUS B11 - Forschungsprojektes "BIMiD - BIM Referenzobjekt in Deutschland,,

OBJEKTPLANUNG ENTWURF GENEHMIGUNG

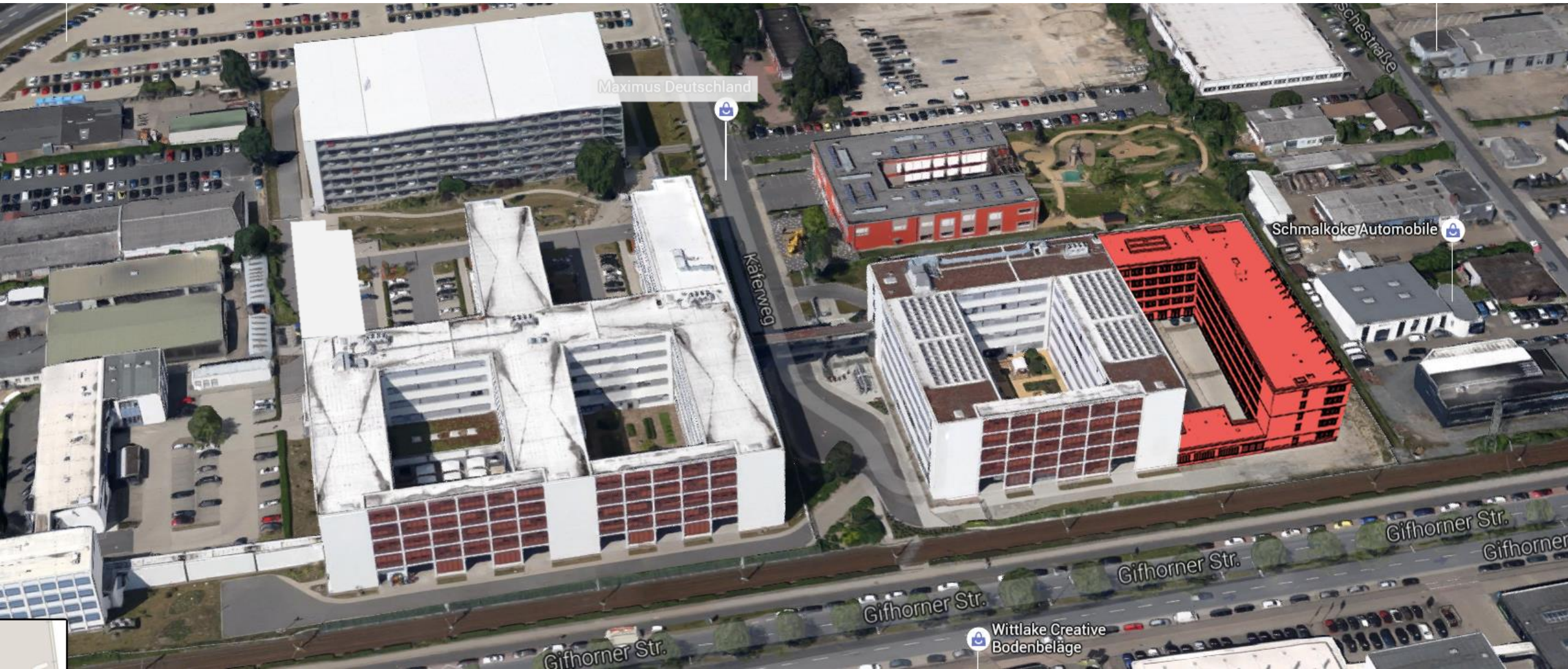
Lageplan



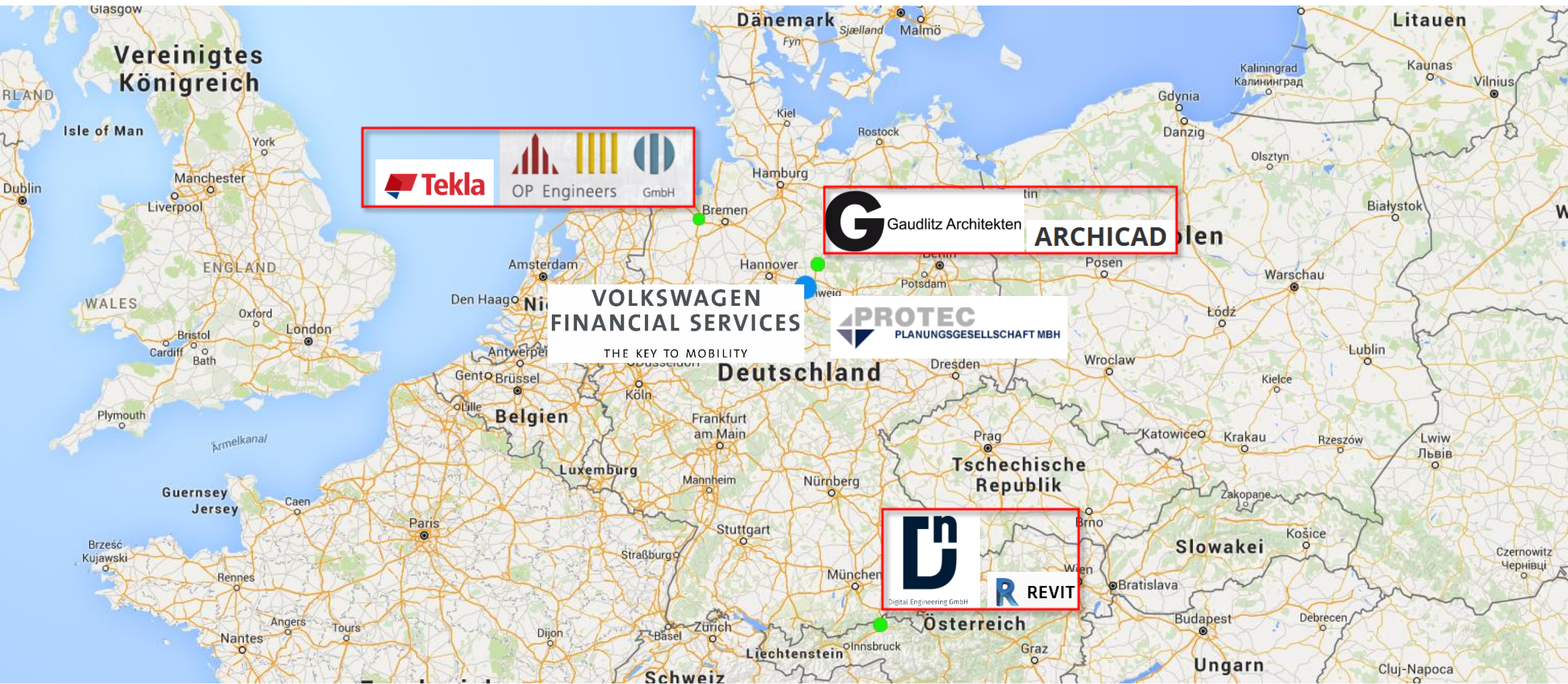
Zeitliche Abfolge



HAUS B11_Standort



- Bauherr: **Volkswagen Financial Services AG**
- Architekt/ Objektplanung: **Gaudlitz Architekten GmbH**
- 3D-AS BUILD-Modell & Menge Ausschreibung: **DhochN**
- Fachingenieur Tragwerksplanung: **OP Engineers GmbH**
- Fachingenieur Technische Gebäudeausrüstung: **Protec Planungsgesellschaft mbH**
- Fachingenieur Außenanlagen: **Ingenieurgesellschaft Heidt + Peters mbH**
- Erstellung Wärmeschutznachweis: **energydesign braunschweig gmbh**
- Erstellung Immisionsschutzgutachten: **AMT Ingenieurgesellschaft mbH**
- Brandschutzgutachten **Dehne, Kruse Brandschutzingenieure GmbH & Co. KG**
- Fachplanung Datenverteilung **SPS Consulting & Services GmbH**
- Fachplanung Sicherheitstechnik **Jochen Männer & Kollegen**
- Fachplanung Medientechnik **Malcom GmbH**



Tekla OP Engineers GmbH

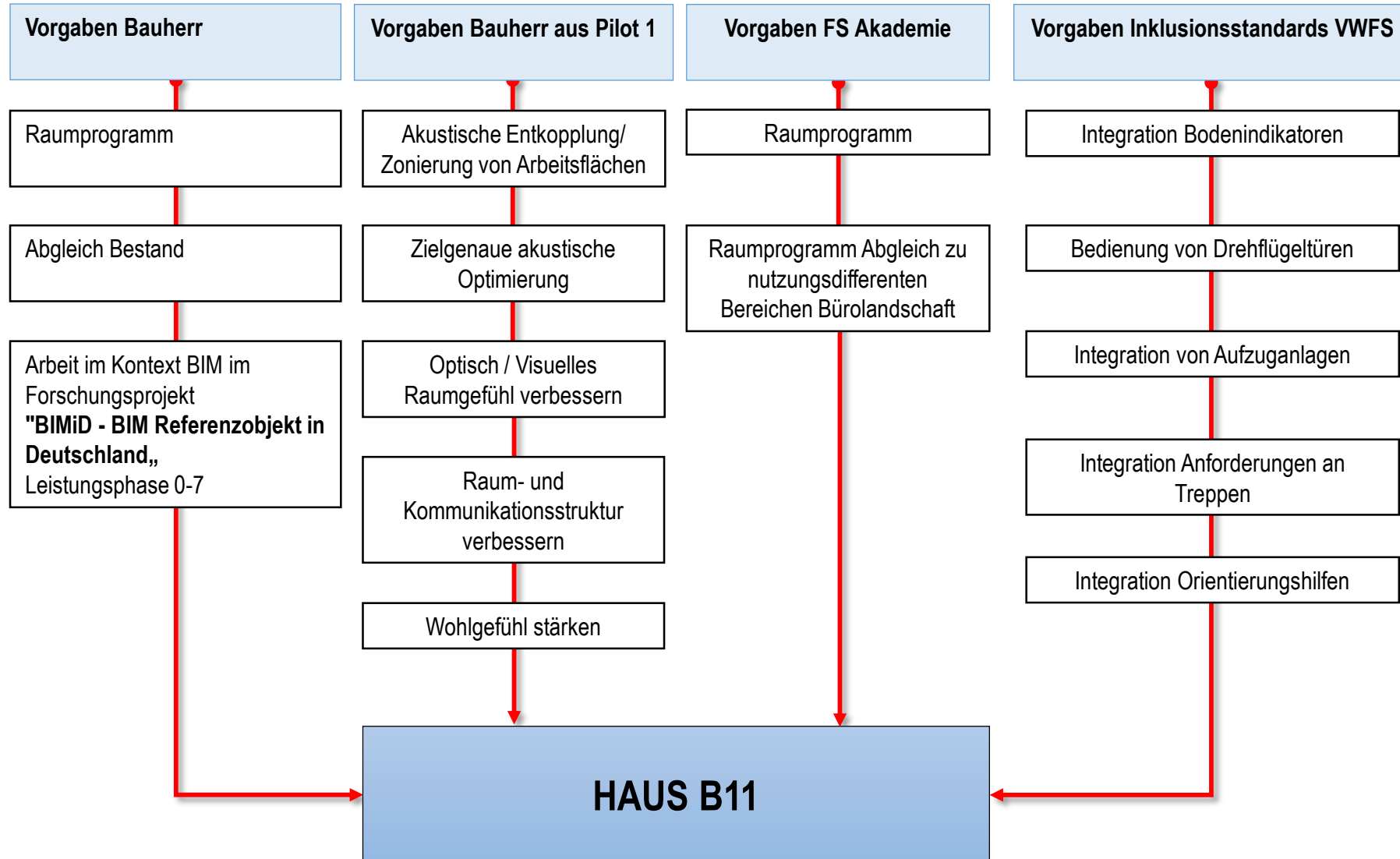
G Gaudlitz Architekten **ARCHICAD**

VOLKSWAGEN FINANCIAL SERVICES
THE KEY TO MOBILITY

PROTEC
PLANUNGSGESELLSCHAFT MBH

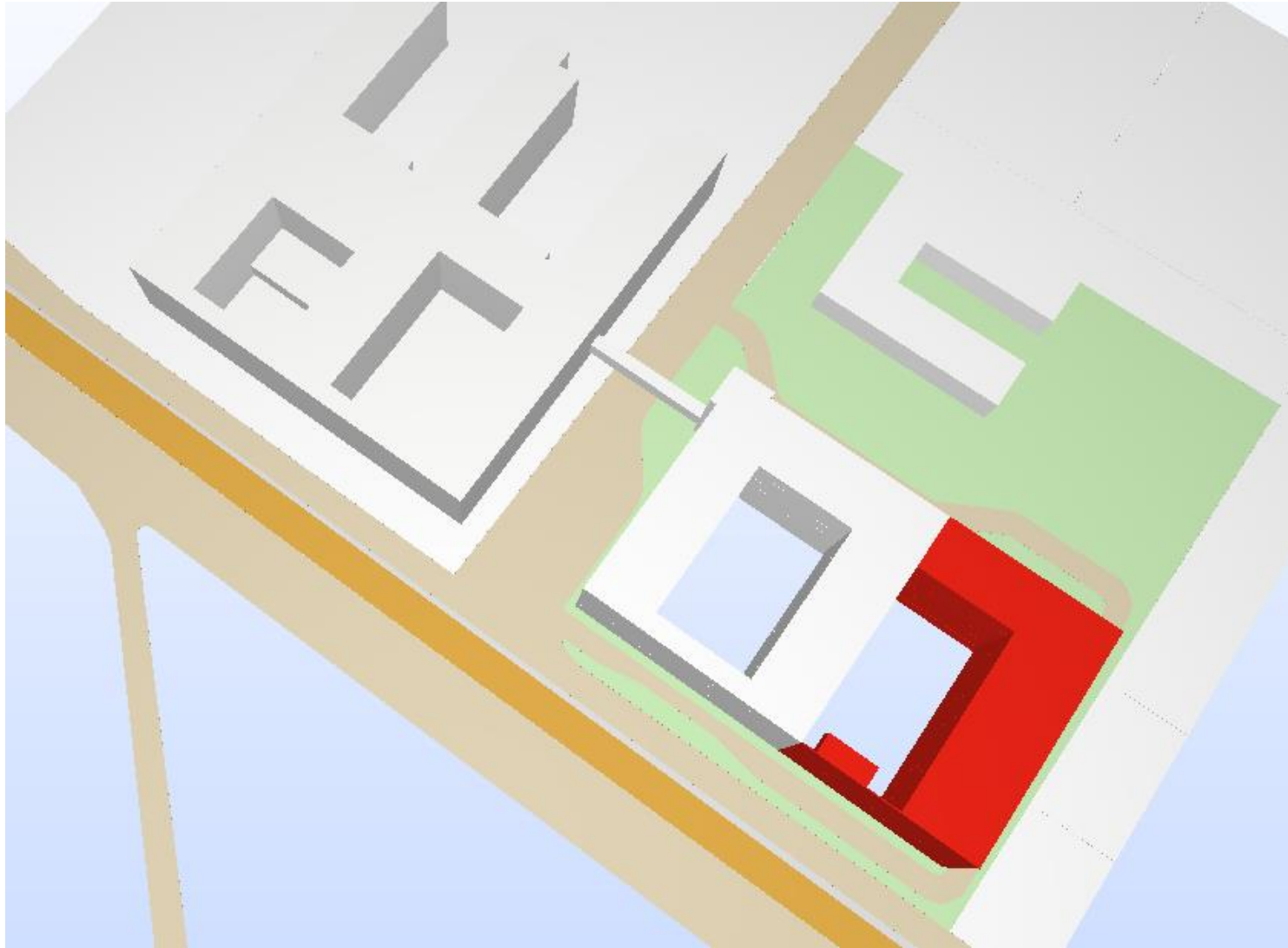
RE Digital Engineering GmbH **REVIT**

Einblick Anforderungsprofil „Neue Arbeitswelten“ Volkswagen Financial Services AG

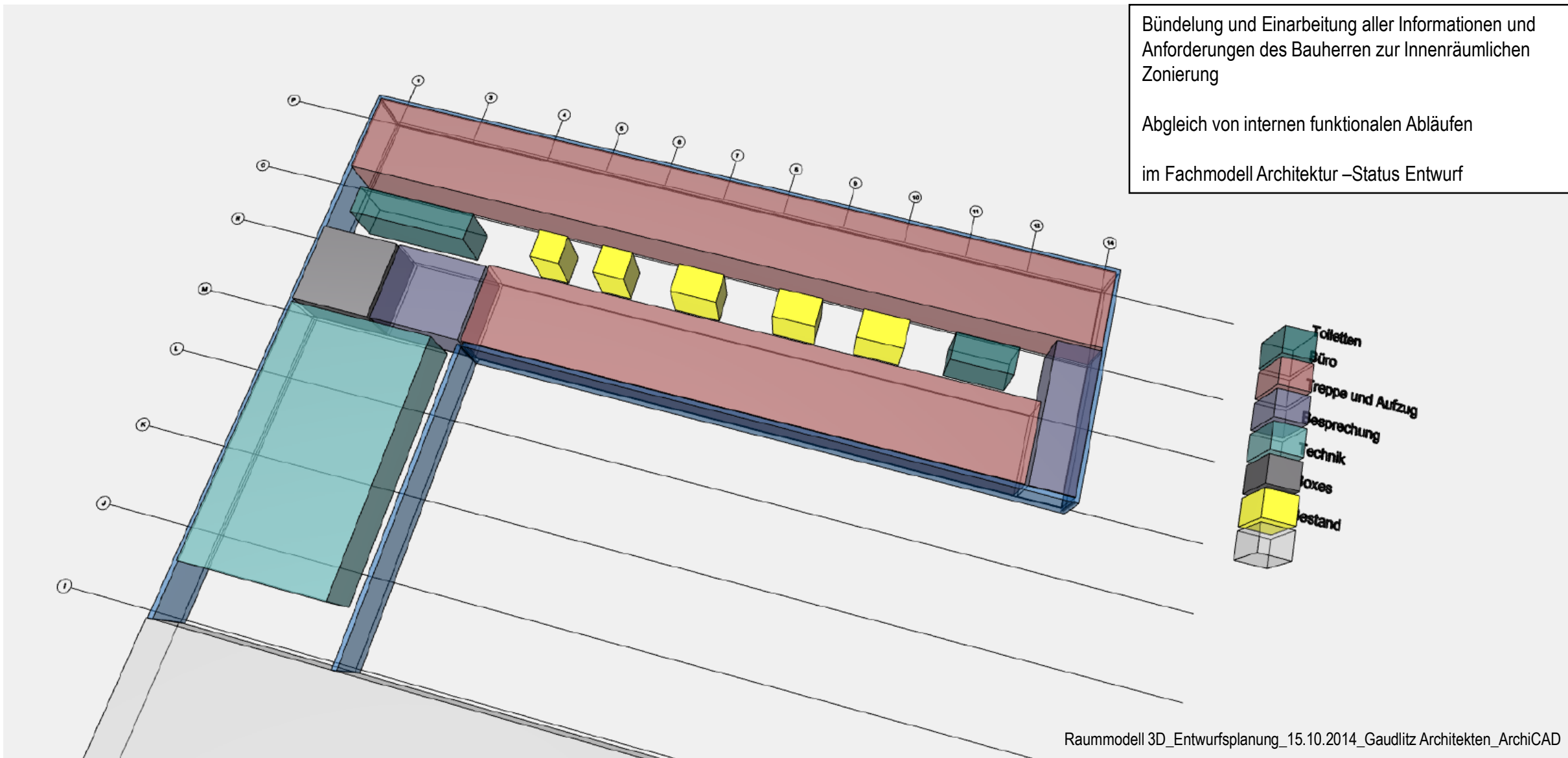


BIM

OBJEKTPLANUNG ENTWURF GENEHMIGUNG



Städtebauliche Definition
Übernahme von Grundstückgröße
Anbindung an Bestand
Definition Geschosshigkeiten

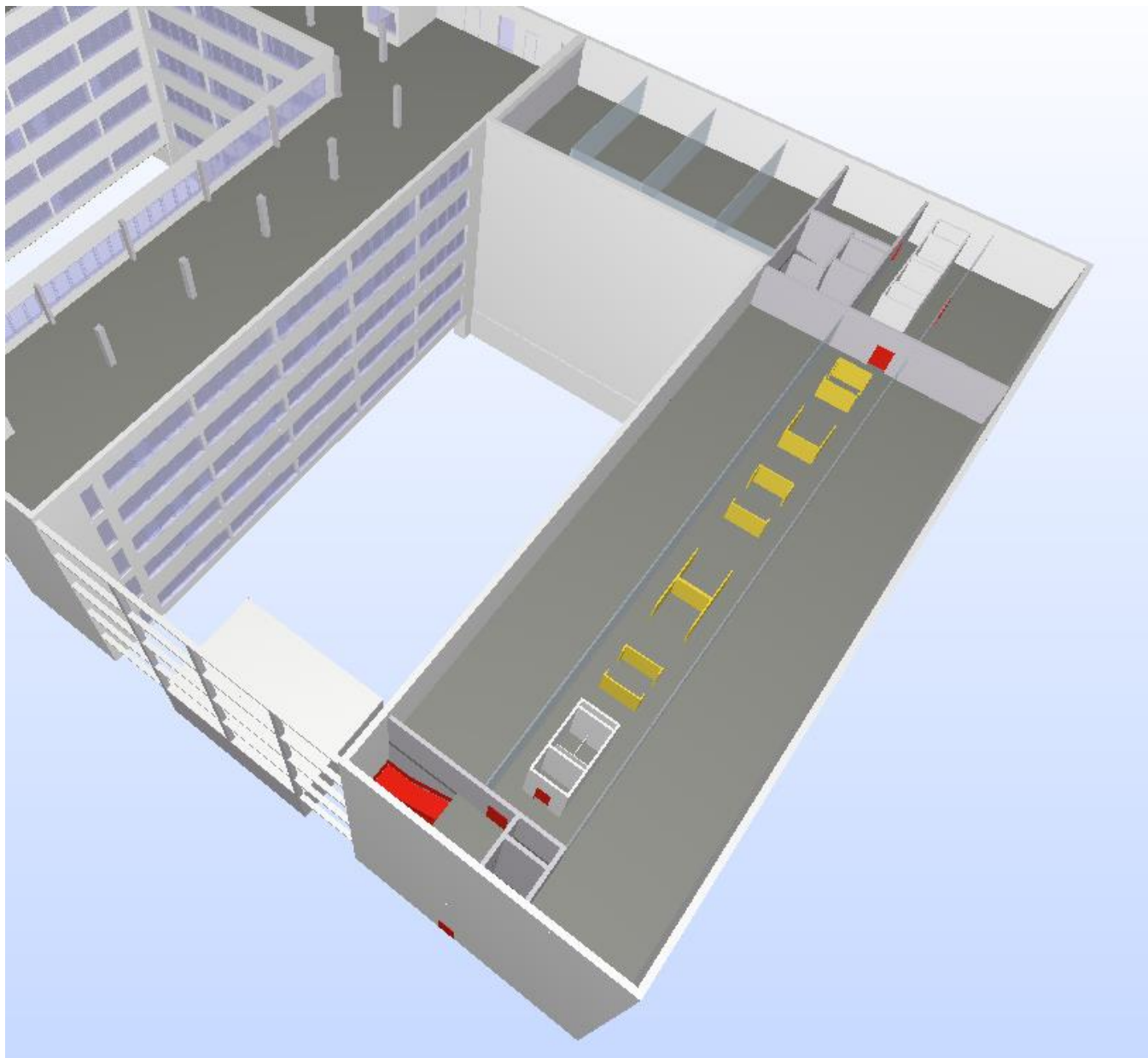


Bündelung und Einarbeitung aller Informationen und Anforderungen des Bauherren zur Innenräumlichen Zonierung

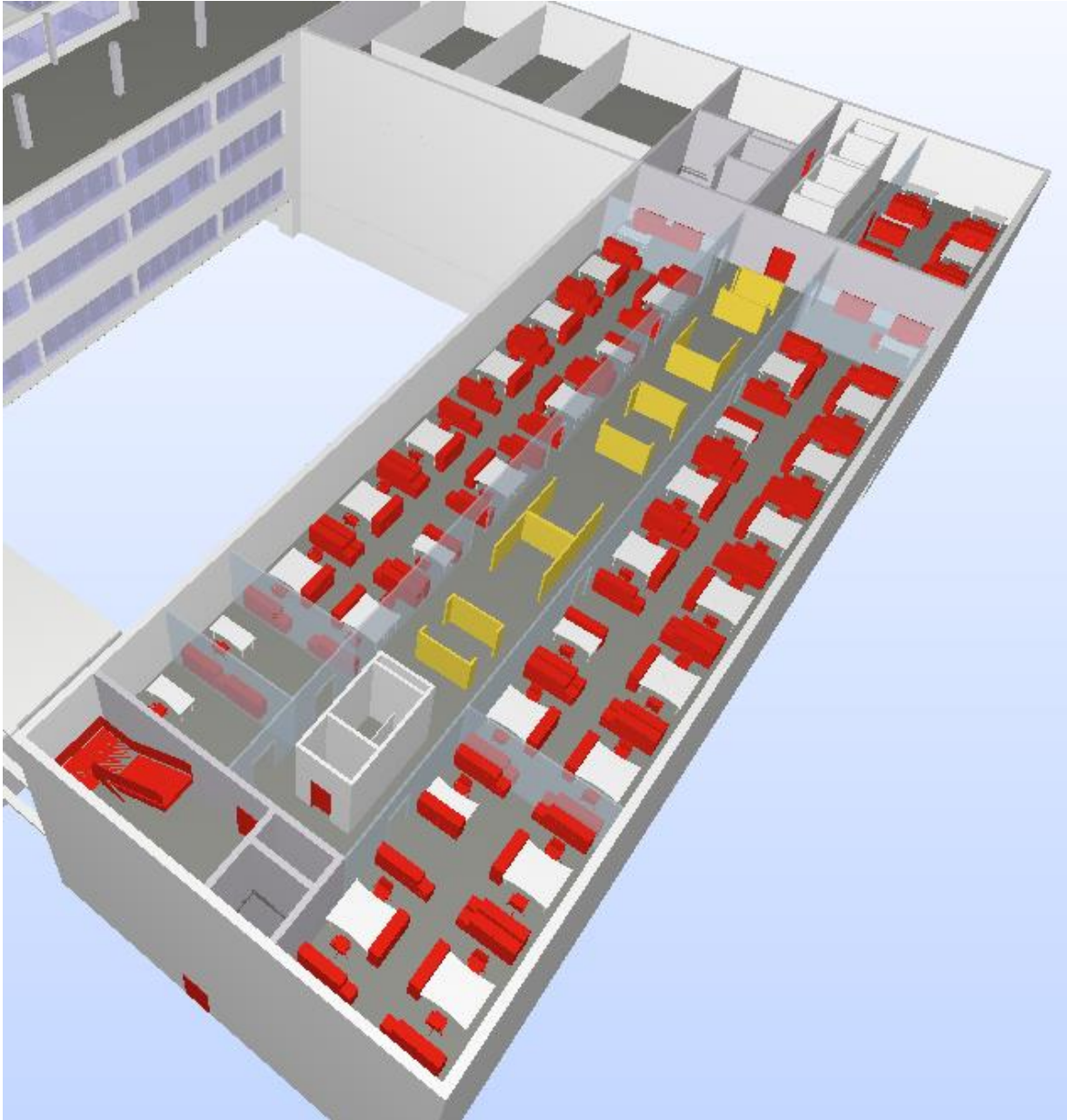
Abgleich von internen funktionalen Abläufen

im Fachmodell Architektur -Status Entwurf

- Touletten
- Büro
- Treppe und Aufzug
- Besprechung
- Technik
- Boxen
- Bestand



Vertiefung
Konkretisierung
im Fachmodell Architektur –Status Entwurf



Integration der Möblierung VWFS
im Fachmodell Architektur –Status Entwurf

Abgleich von Informationen

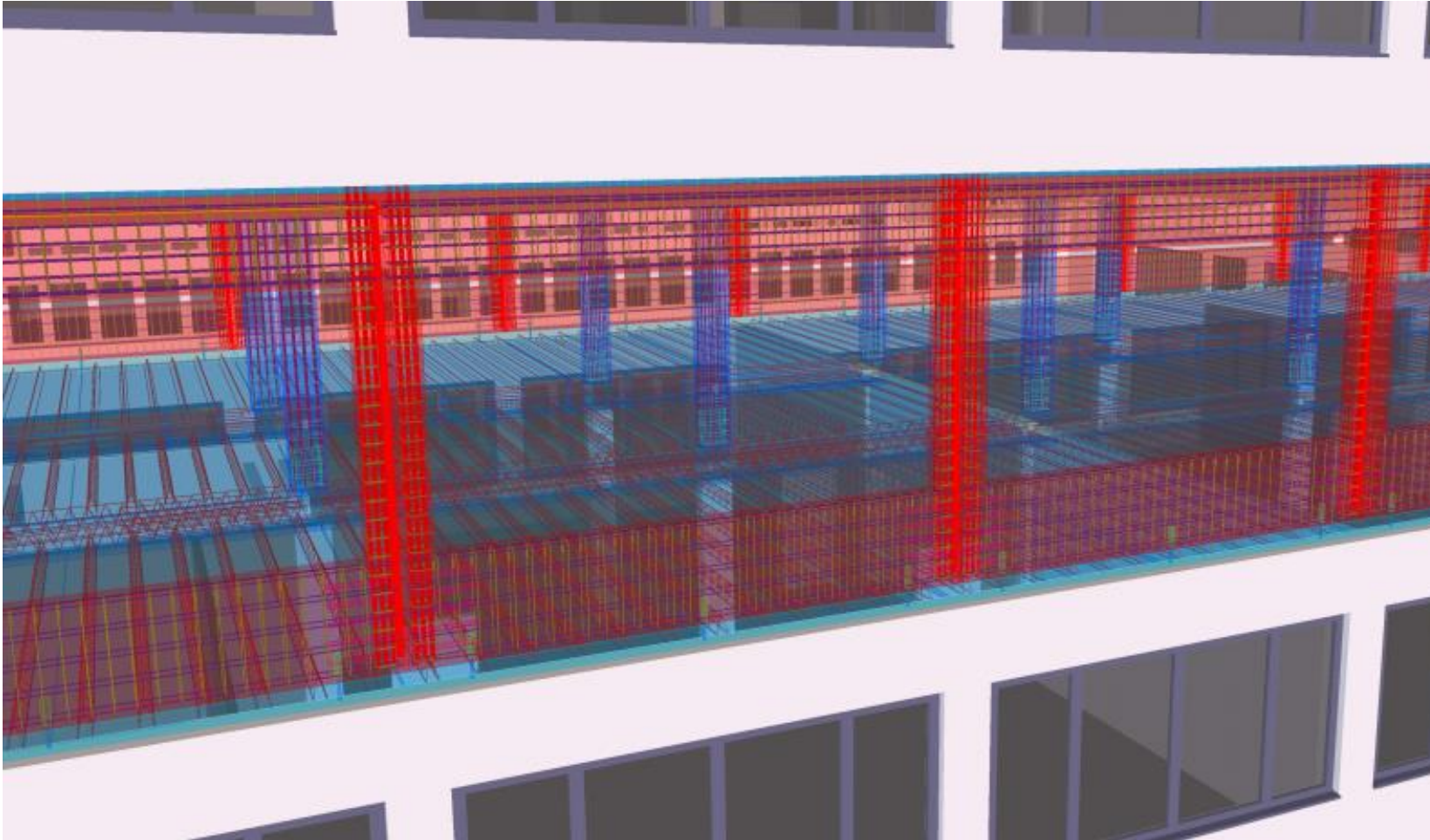


Abgleich Informationen Objektplanung
 im Fachmodell Architektur –Status Entwurf
 Austausch 3D Fachmodell Architektur mit Fachplanern
 Austausch 2D Planung Architektur mit Fachplanern

Informationen

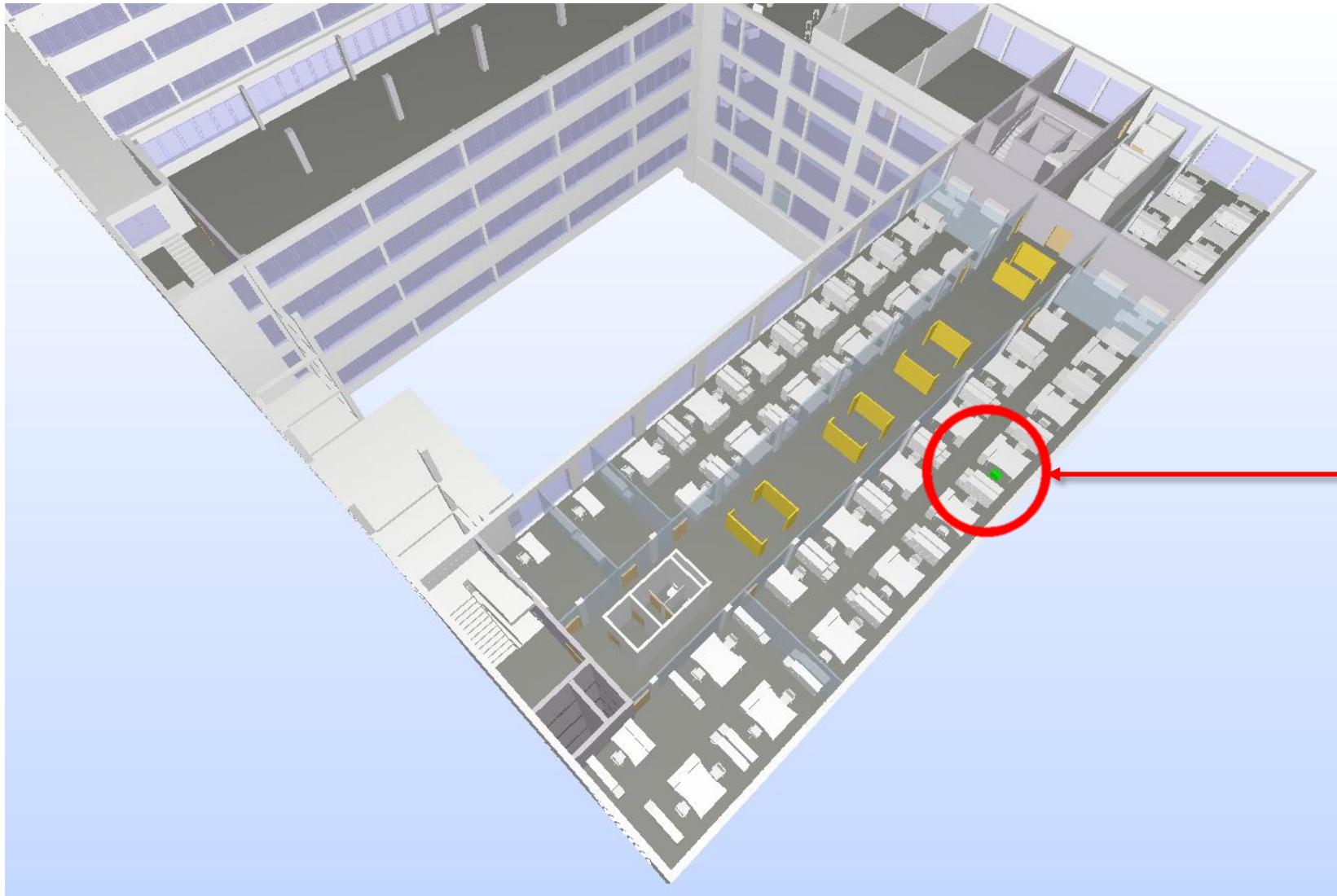
Wand.1.63

Klassifizierung		Hyperlinks	AC_Pset_RenovationAndPhasing		Pset_WallCommon	
Identifikation	Position	Mengen	Material	Profil	Beziehungen	
Name			Dicke			
Dämmung, hart EPS			100 mm			
Beton, Stahlbeton 25			250 mm			



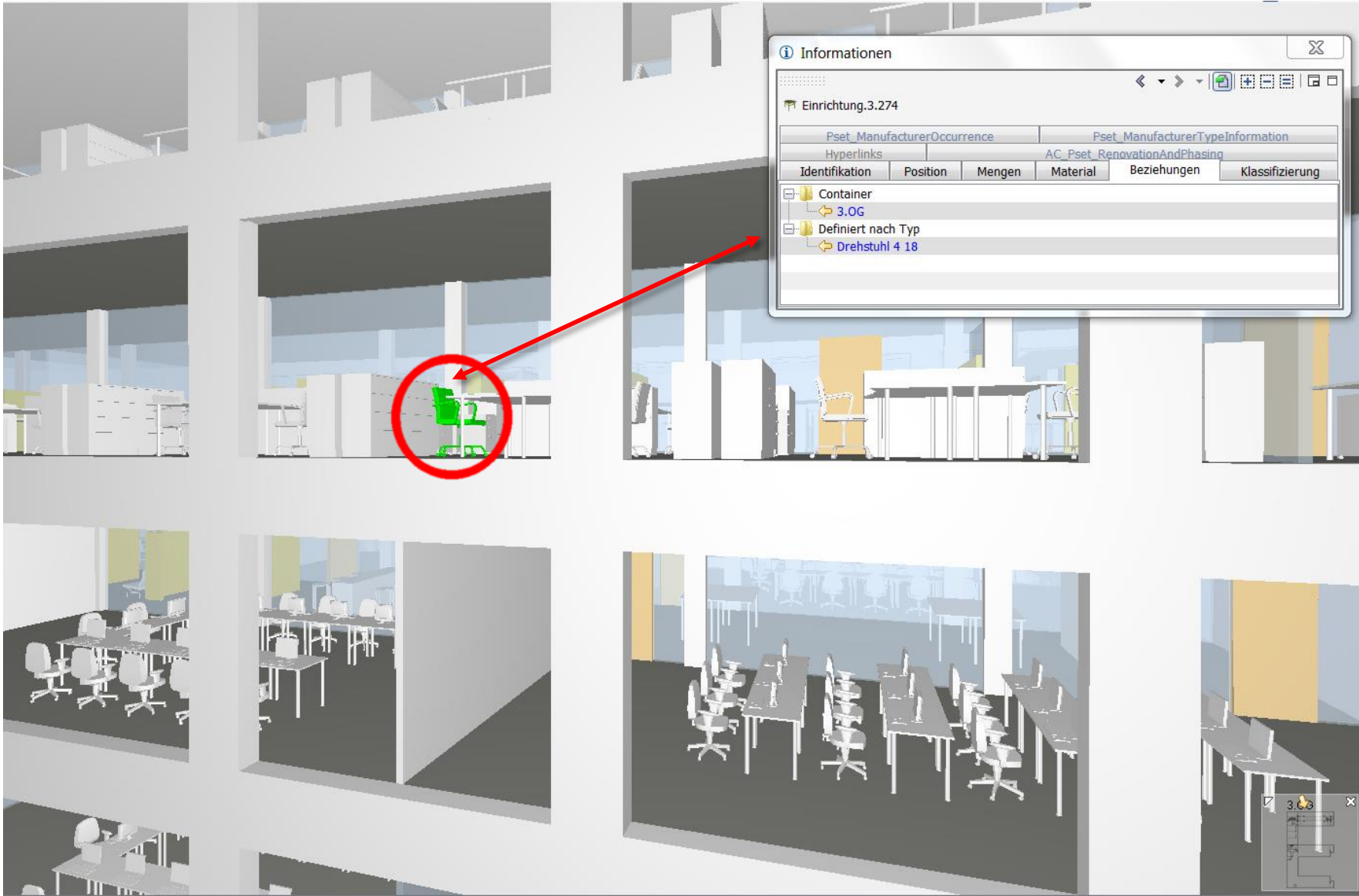
Abgleich Informationen Objektplanung
im Fachmodell Architektur –Status Entwurf
Austausch 3D Fachmodell Architektur mit Fachplanern
Austausch 2D Planung Architektur mit Fachplanern

Identifizierung












Vergabe eindeutiger ID – Möblierung zur Auswertung

Identifizierung & Zuordnung



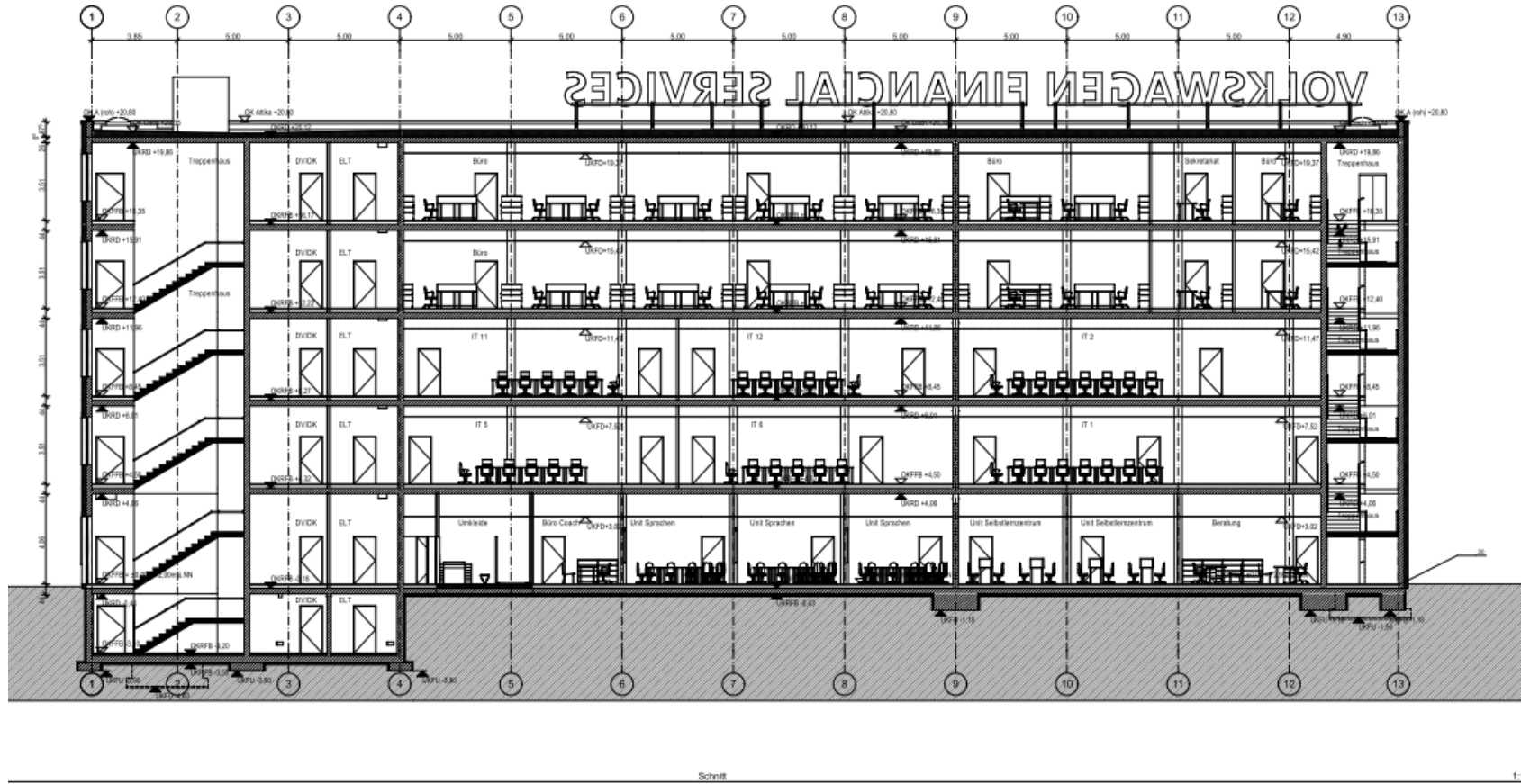
Vergabe eindeutiger ID – Möblierung zur Auswertung

Eindeutige Zuordnung nach Geschoss, Raum und Einzelplatz

Anzahl/AP je Geschoss und Nutzung				
ID	Geschoss	Menge	2D-Symbol	Nutzung/Nutzer
AP				
	EG	4		VWFS-Poststelle / Akademie - Tresen
	3.OG	64		VWFS
	4.OG	64		VWFS
		132		
AP_FSA				
	EG	164		FS Akademie
	1.OG	129		FS Akademie
	2.OG	105		FS Akademie
		398		
B				
	2.OG	24		Allgem. Besprechungsräume
	3.OG	28		Allgem. Besprechungsräume
	4.OG	24		Allgem. Besprechungsräume
		76		
		606		

GF Flächenberechnung_Kategorien_AP								
Geschoss	Raumkategorie	Raumflächen-Code	ID	Raumname	OE-Kürzel	NGF	Anzahl Personen/ AP	Anforderungen FS Akademie
	Bildung, Unterricht und Kultur-E	5 NF	100	Beratung	VDB-SP4	39,76	2	2
	Bildung, Unterricht und Kultur-E	5 NF	100	Bibliothek	VDB-SP4	26,06		
	Bildung, Unterricht und Kultur-E	5 NF	100	Büro Coach	VDB-SP4	24,74	1	2
	Bildung, Unterricht und Kultur-E	5 NF	100	Coaching Unit	VDB-SP4	5,52	0	
	Bildung, Unterricht und Kultur-E	5 NF	100	Drucker	VDB-SP4	8,00		
	Bildung, Unterricht und Kultur-E	5 NF	100	Lerninsel	VDB-SP4	19,87		
	Bildung, Unterricht und Kultur-E	5 NF	100	Sekretariat	VDB-SP4	14,37	1	1
	Bildung, Unterricht und Kultur-E	5 NF	100	Unit_Automotive	VDB-SP4	92,02	15	15
	Bildung, Unterricht und Kultur-E	5 NF	100	Unit_Azubi	VDB-SP4	30,58	5	5
	Bildung, Unterricht und Kultur-E	5 NF	100	Unit_Fach_60/1	VDB-SP4	60,86	12	10

Vergabe eindeutiger ID – Möblierung zur Auswertung
 Direkte Auswertung möglich



LEGENDE PLAN :
 Brüstungshöhen Fenster und Türen Außen (roh) gelten ab OKRFB
 Türhöhen Innen (fertig) gelten ab OKFFB
 Alle Flächenangaben beziehen sich auf Rohbaumaße (ohne Putzabzug)

HÖHENKOTEN :

- ▽ = OK Fertigbau
- ▲ = UK Fertigbau
- = OK Rohbau
- △ = UK Rohbau
- ⊗ = in Grundriss (OK roh)
- ⊙ = in Grundriss (OK fert)

Plannummer:	730.00_A_OP_SN_L01_100_602_aa_30	108
-------------	----------------------------------	-----

Projekt: **BIM - VWFS AG Neubau Bürogebäude "Haus H"**

Bauherr: **RentX**
 Götterstraße 17
 28112 Brunsbüttel

Architekt: **Gaudlitz Architekten GmbH**
 Gaudlitzstraße 11
 22609 Hamburg
 Tel: 04103 9000-0
 Fax: 04103 9000-1
 E-Mail: info@gaudlitz-architekten.de

Fachplaner/Tragwerksplanung: **OP Engineers GmbH**
 20099 Hamburg
 Tel: 04103 4734-0
 Fax: 04103 4734-10

Fachplaner: **Protec Planungsgesellschaft mbH**
 20149 Hamburg
 Tel: 04103 88000-0
 Fax: 04103 88000-10

Fachplaner/Außenanlagen: **Ingenieurgesellschaft Heidt + Peters mbH**
 20099 Hamburg
 Tel: 04103 5500-0
 Fax: 04103 5500-10

Planverfasser: **Gaudlitz Architekten GmbH**

Planung	
Genehmigungsplanung	
Planinhalt:	
Schnitt B-B	
Datum/ges.:	Maßstab:
1/28 / 041	1:100
Blattgröße:	Blatt-Nr.:
1189 / 041	

Alle Maße sind an der Baustelle vom Handwerker eigenverantwortlich zu prüfen, mögliche Unstimmigkeiten sind sofort der Bauleitung zu melden. Die Zeichnungen der Fachplaner sind bei der Ausführung zu beachten. Auch hier sind mögliche Unstimmigkeiten sofort der Bauleitung zu melden. **DIESE ZEICHNUNG IST IM GANZEN UND IM DETAIL URHEBERRECHTLICH GESCHÜTZT**

Schnitt BB aus_3D_Fachmodell_Entwurfsplanung 02.03.2015_Gaudlitz Architekten_ArchiCAD

Regeneration von 2D Planung aus 3D Fachmodell

Akustische Entkopplung/
Zonierung von Arbeitsflächen

Raum- und
Kommunikationsstruktur
verbessern

Optisch / Visuelles
Raumgefühl verbessern



Raum- und
Kommunikationsstruktur
verbessern
Hell
freundlich

Tresen inklusiongerecht

Wohlfühl stärken
Grünanteil erhöhen

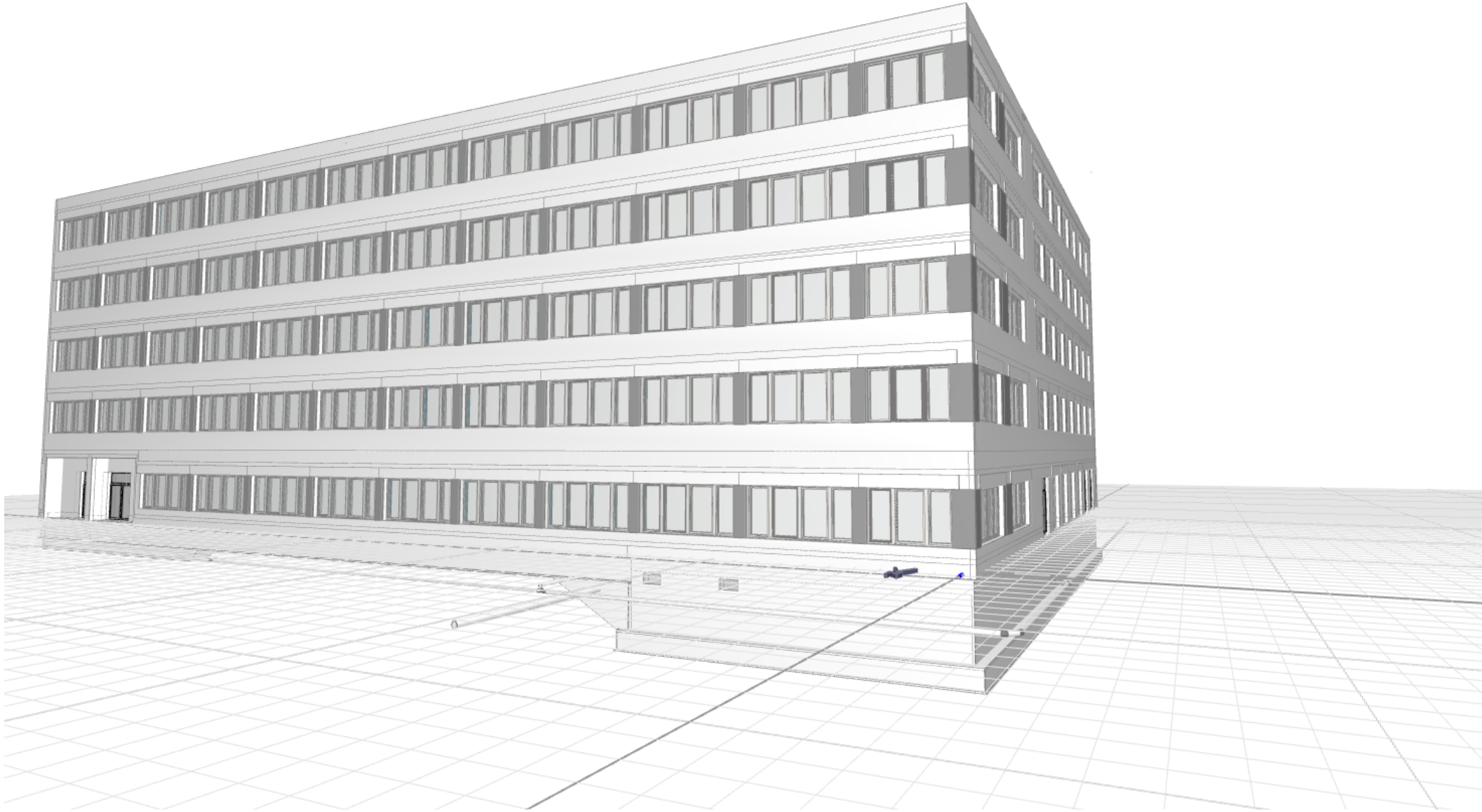
Integration Bodenindikatoren
Orientierungshilfe Inklusion

BIM

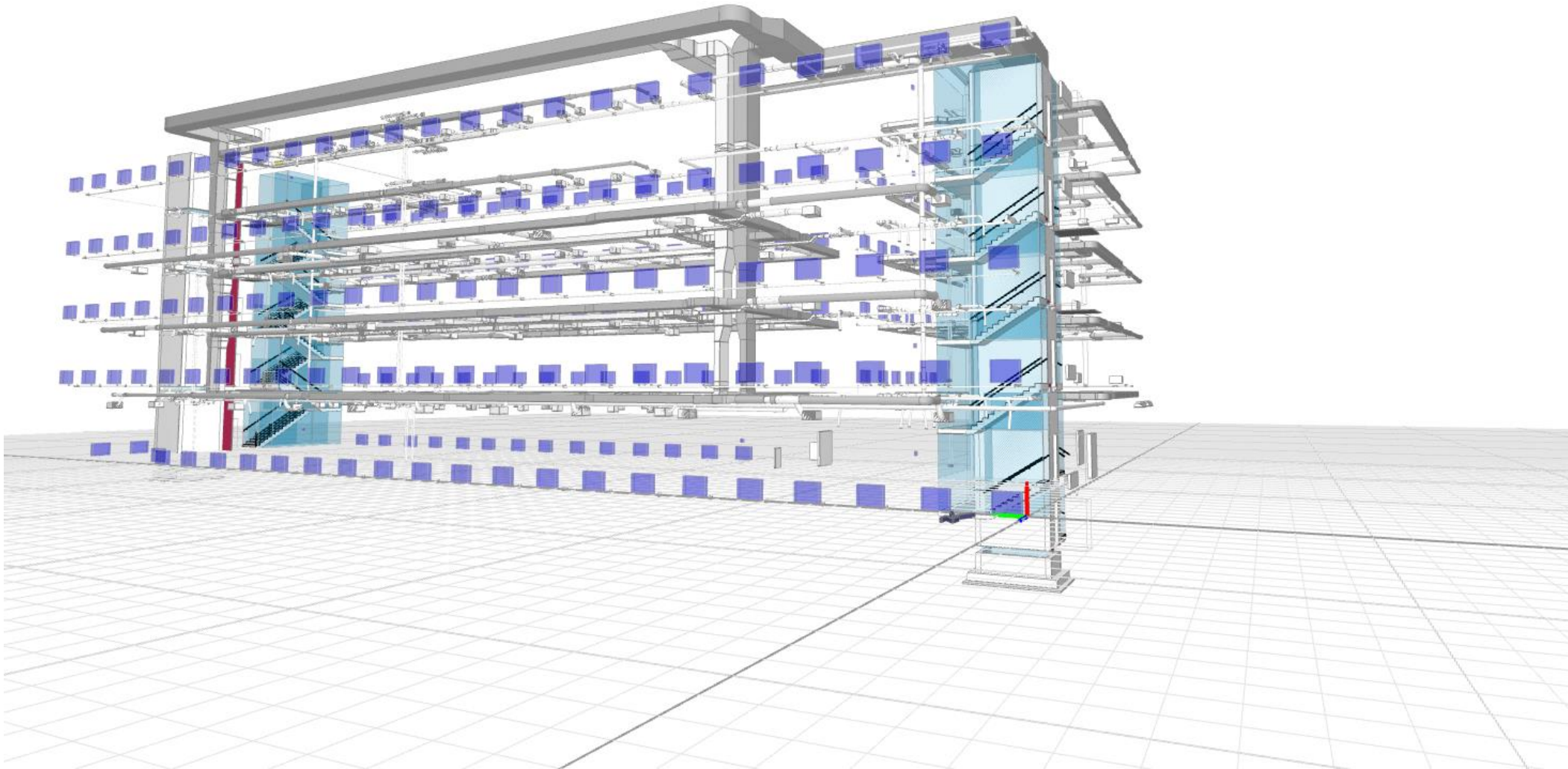
AUSFÜHRUNGSPLANUNG ROHBAU



HAUS B11 – Modell Nordseite



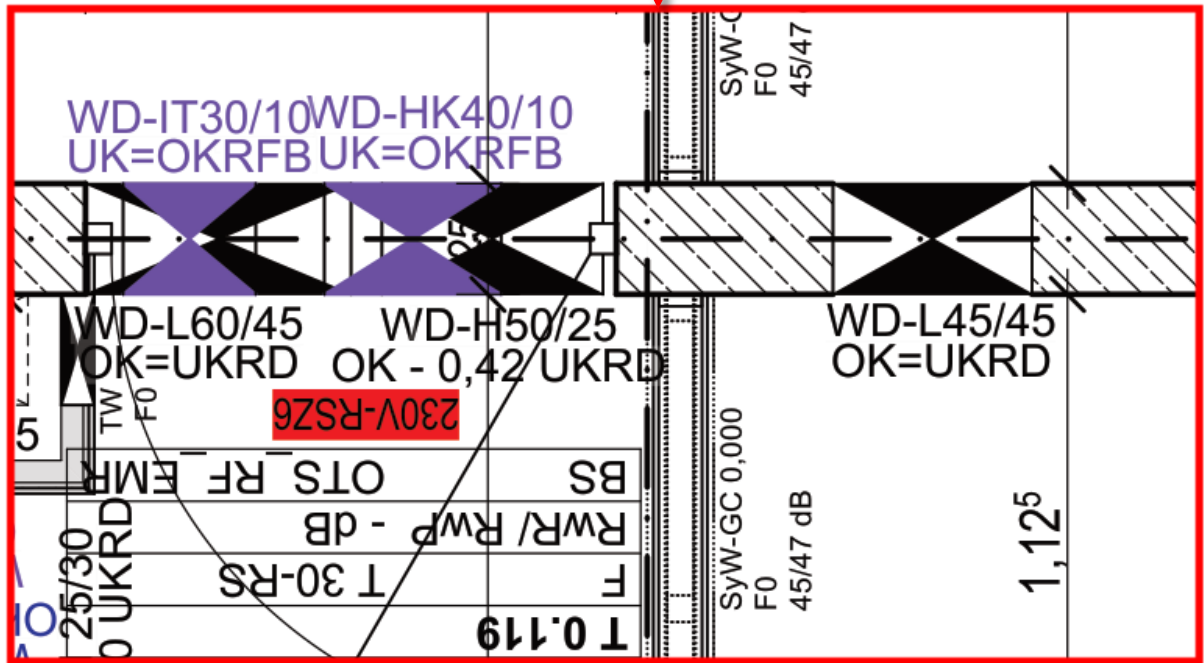
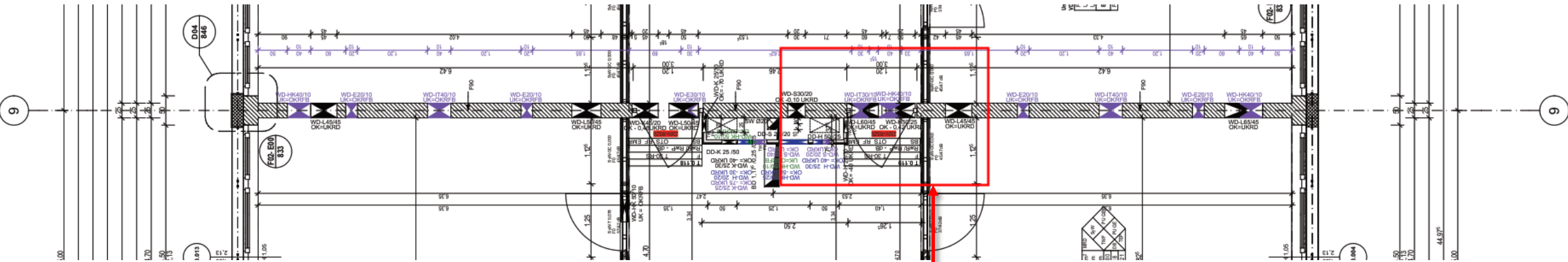
HAUS B11 – 3D-Modell Gebäude



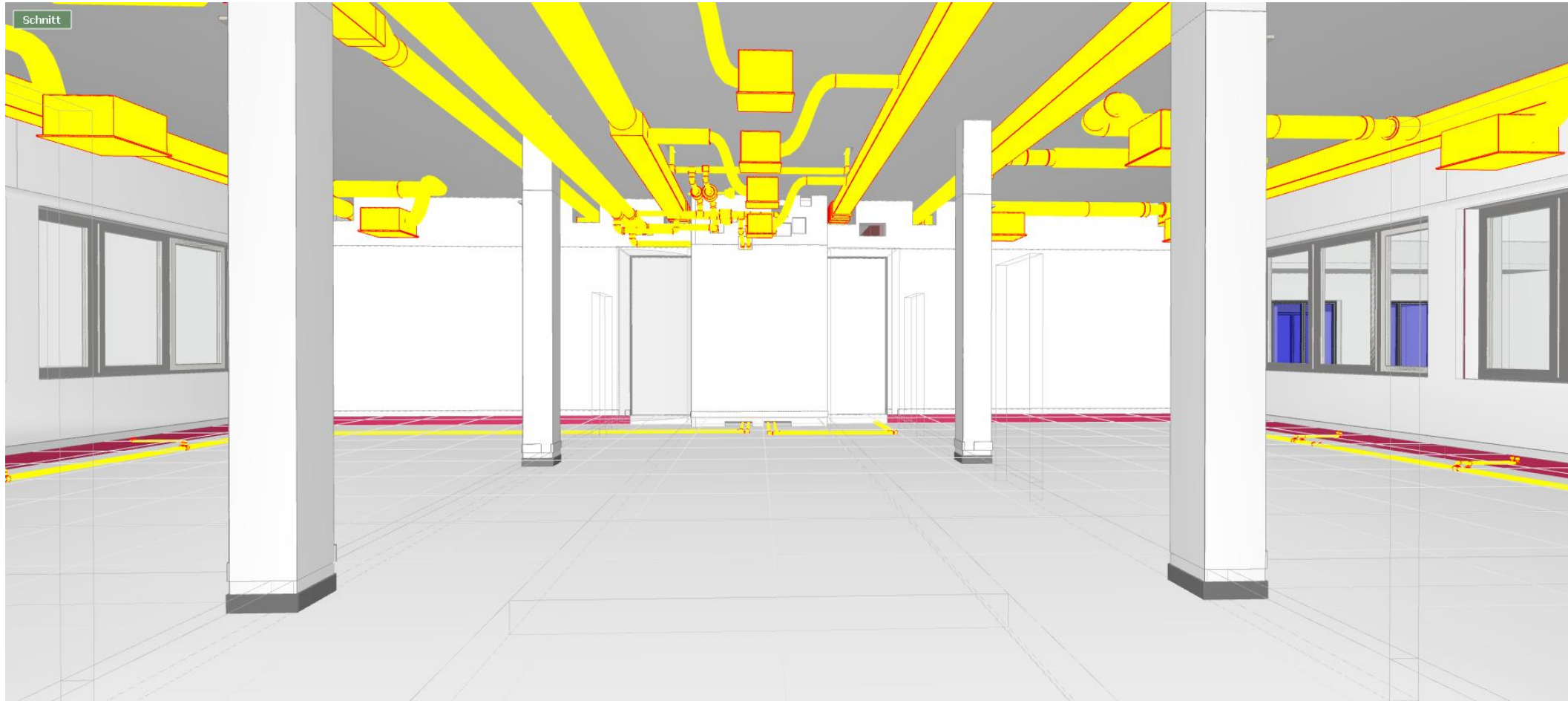


Frei zur Reservierung
Fenster
Name: Wanddurchbruch - ACB
B/H: 0,450 / 0,450
Brüstung/Schwelle zu OK Wand: 3,790
Geschoss: 0
Umbau-Status: Neubau

HAUS B11 –Modellsicht Mittelzone _Rohbau



HAUS B11 –Modellsicht Mittelzone _Rohbau

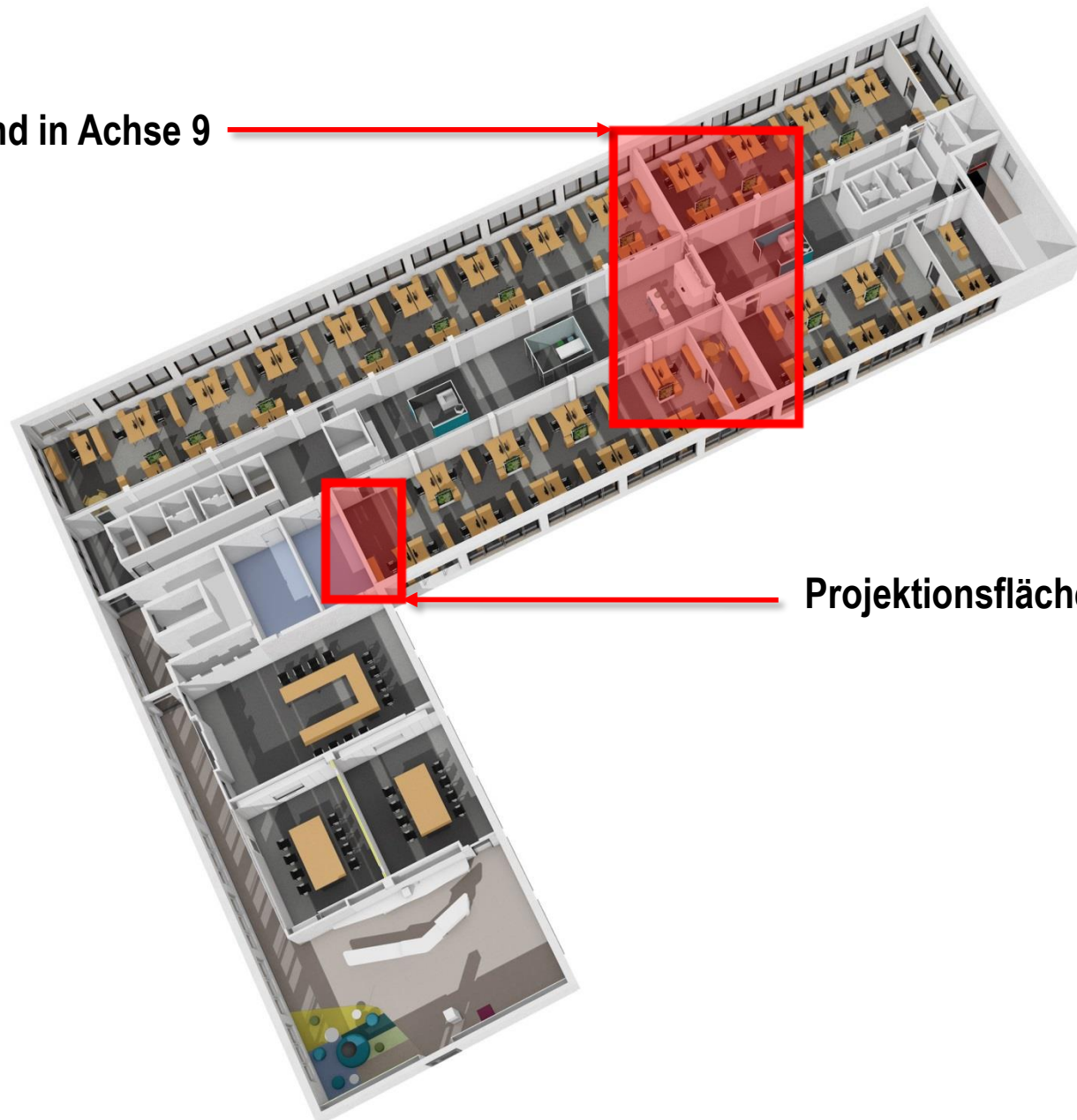




BIM

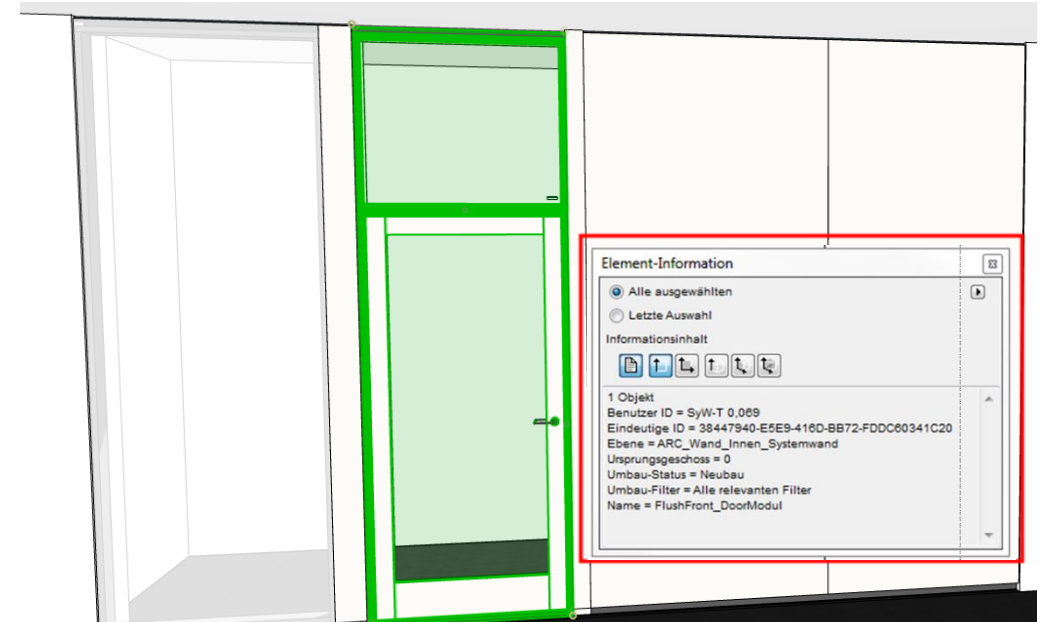
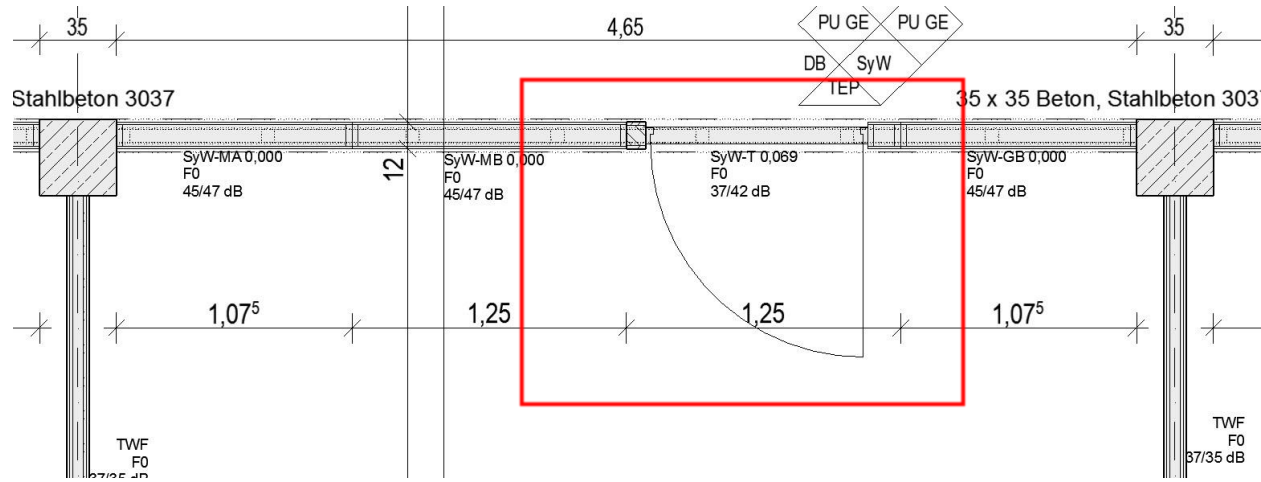
AUSFÜHRUNGSPLANUNG INNENAUSBAU
AUSSCHREIBUNG INNENAUSBAU

Wand in Achse 9



Projektionsflächen





Element-Information

Alle ausgewählt
 Letzte Auswahl

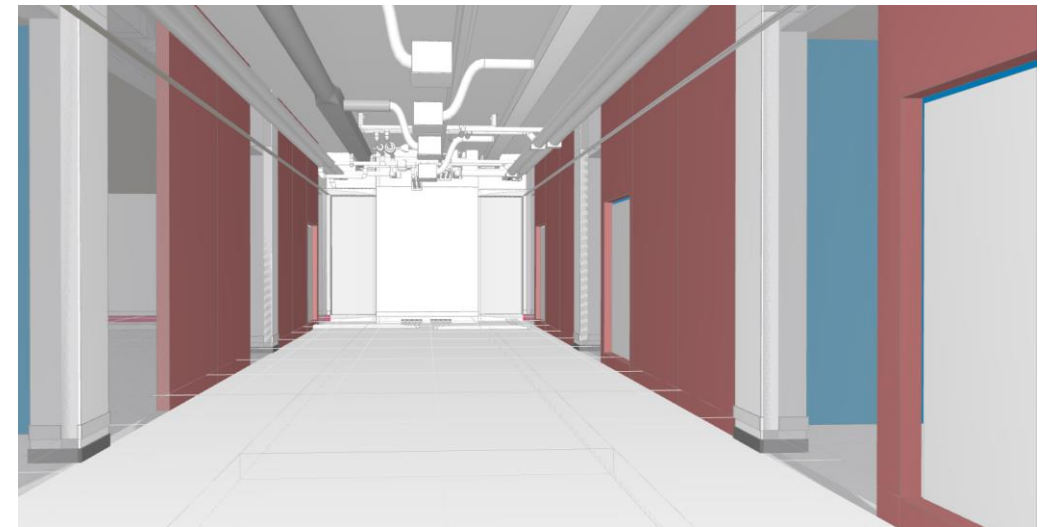
Informationsinhalt

1 Objekt
 Benutzer ID = SyW-T 0,069
 Eindeutige ID = 38447940-E5E9-416D-BB72-FDDC60341C20
 Ebene = ARC_Wand_Innen_Systemwand
 Ursprungsgeschoss = 0
 Umbau-Status = Neubau
 Umbau-Filter = Alle relevanten Filter
 Name = FlushFront_DoorModul

Gebäudemodell 3D_Ausführungsplanung_14.01.2016_Gaudlitz Architekten_ArchiCAD

SyW-T Systemwand Türen Typ Menge					
Oberfläche Material	Schallschutz RwR / RwP (dB)	Brandschutz	Menge (Stück)	ID	Anmerkungen
Ursprungsgeschoss EG, SyW-T, Länge (m) 1,250					
Glas, Transparent	37/42 dB	F0	1	SyW-T 0,022	
Glas, Transparent	37/42 dB	F0	1	SyW-T 0,038	
Glas, Transparent	37/42 dB	F0	1	SyW-T 0,044	
Glas, Transparent	37/42 dB	F0	1	SyW-T 0,052	
Glas, Transparent	37/42 dB	F0	1	SyW-T 0,061	
Glas, Transparent	37/42 dB	F0	1	SyW-T 0,062	
Glas, Transparent	37/42 dB	F0	1	SyW-T 0,069	
Glas, Transparent	37/42 dB	F0	1	SyW-T 0,077	
Glas, Transparent	37/42 dB	F0	1	SyW-T 0,078	

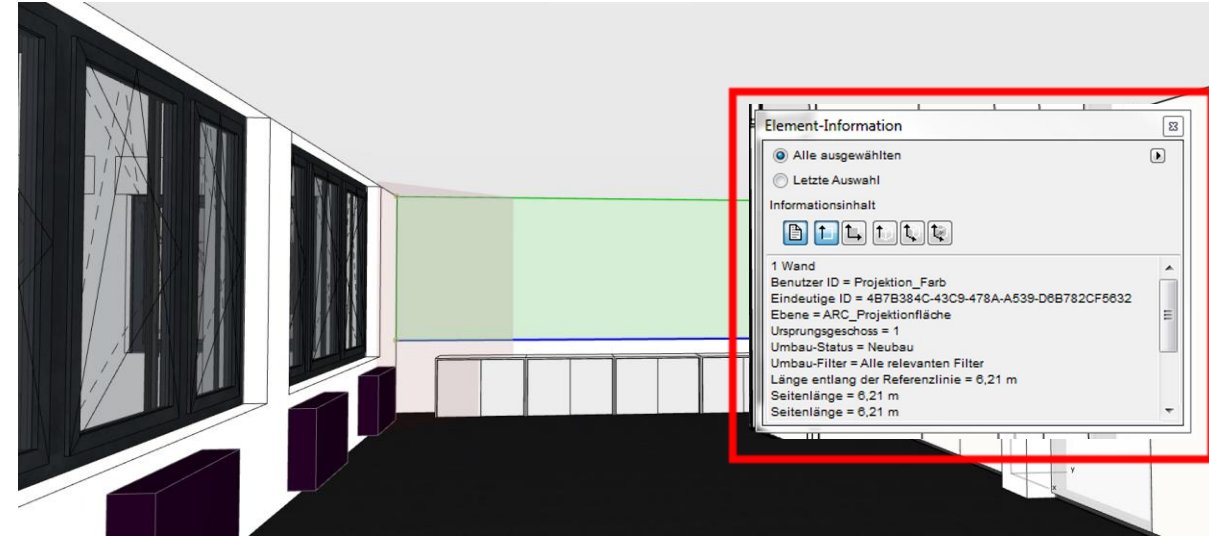
Gebäudemodell 3D_Ausführungsplanung_14.01.2016_Gaudlitz Architekten_ArchiCAD



Gebäudemodell 3D_Ausführungsplanung_14.01.2016_Gaudlitz Architekten_desite



Projektionsfläche					
Ursprungsgeschoss	Außenseite Oberfläche	Länge der Referenzlinie	Höhe	Dicke	Netto-Oberflächenbereich an der Innenseite
EG					
	Farbe, weiß	3,352	2,00	0,00 ⁵	6,70
	Farbe, weiß	6,000	2,00	0,00 ⁵	12,00
	Farbe, weiß	6,000	2,00	0,00 ⁵	12,00
	Farbe, weiß	6,000	2,00	0,00 ⁵	12,00
	Farbe, weiß	6,214	2,00	0,00 ⁵	12,43
5					
1.OG					
	Farbe, weiß	3,352	2,00	0,00 ⁵	6,70
	Farbe, weiß	3,475	2,00	0,00 ⁵	6,95
	Farbe, weiß	6,000	2,00	0,00 ⁵	12,00
	Farbe, weiß	6,000	2,00	0,00 ⁵	12,00
	Farbe, weiß	6,214	2,00	0,00 ⁵	12,43
	Farbe, weiß	6,214	2,00	0,00 ⁵	12,43
	Farbe, weiß	6,214	2,00	0,00 ⁵	12,43
	Farbe, weiß	6,214	2,00	0,00 ⁵	12,43
	Farbe, weiß	6,604	2,00	0,00 ⁵	13,21
10					
2.OG					
	Farbe, weiß	3,352	2,00	0,00 ⁵	6,70
	Farbe, weiß	3,475	2,00	0,00 ⁵	6,95
	Farbe, weiß	6,000	2,00	0,00 ⁵	12,00
	Farbe, weiß	6,000	2,00	0,00 ⁵	12,00
	Farbe, weiß	6,214	2,00	0,00 ⁵	12,43
	Farbe, weiß	6,214	2,00	0,00 ⁵	12,43
	Farbe, weiß	6,214	2,00	0,00 ⁵	12,43
	Farbe, weiß	6,214	2,00	0,00 ⁵	12,43
	Farbe, weiß	6,214	2,00	0,00 ⁵	12,43
9					
3.OG					
	Farbe, weiß	3,352	2,00	0,00 ⁵	6,70
1					



Struktur	OZ	Kurz-Info	Kurztext	Menge	ME	Einheitspreis
3			Wandflächen Projektion			
1			Wandbeschichtung Projektionsfläche			
1.1			Vorbereitende Arbeiten			
1.1.10	FP	GK-Wandflächen auf G2 spachteln	281,336 m ²	5,82		
1.1.20	FP	GK-Wandflächen auf G4 spachteln	281,336 m ²	8,58		
1.2		Metallgewebe magnetisch				
1.2.10	FP	Glasvlies VG Magnetis verkleben / 2K-PU-Finish, SG NAB	281,336 m ²	80,00		
1.2.20		Rand umlaufend als Zulage	0,000 m	0,00		
1.3		Farbbeschichtung				
1.3.10	FP	Wandflächen grundieren mit GLEMALUX ELF 1000 BRILL	281,336 m ²	4,99		
1.3.20	Bo, FP, XA	Wandflächen grundieren mit LEINWANDFARBE	281,336 m ²	15,25		
1.3.30	Bo, FP, XA	Wandflächen grundieren mit proFLEXX BASE 80	281,336 m ²	29,88		
1.4		Musterflächen				
1.4.10	Bo, XA	Musterfläche anlegen GLEMALUX ELF 1000 BRILLUX	1,000 m ²	0,00		
1.4.20	Bo, XA	Musterfläche anlegen LEINWANDFARBE	1,000 m ²	0,00		
1.4.30	Bo, XA	Musterfläche anlegen FLEXX BASE 80	1,000 m ²	0,00		

Art	Objekte	Bezeichnung Objekte	LV-Menge	VA-Menge
Summe:	1.1		281,336	281,336
Split	1.1.3.21	Projektion_Farb	12,428	12,428
Split	1.1.3.25	Projektion_Farb	12,428	12,428
Split	1.1.2.19	Projektion_Farb	12,428	12,428
Split	1.1.1.5.3	Projektion_Farb	6,704	6,704
Split	1.1.1.1.6	Projektion_Farb	12,000	12,000
Split	1.1.2.2.3	Projektion_Farb	12,428	12,428
Split	1.1.2.1.1	Projektion_Farb	12,428	12,428
Split	1.1.1.1.7	Projektion_Farb	12,000	12,000
Split	1.1.3.1.9	Projektion_Farb	6,704	6,704
Split	1.1.2.1.2	Projektion_Farb	6,950	6,950
Split	1.1.3.2.3	Projektion_Farb	12,428	12,428
Split	1.1.2.2.2	Projektion_Farb	6,704	6,704
Split	1.1.3.2.5	Projektion_Farb	12,428	12,428
Split	1.1.2.2.1	Projektion_Farb	12,428	12,428
Split	1.1.3.2.2	Projektion_Farb	12,000	12,000
Split	1.1.1.1.10	Projektion_Farb	12,428	12,428
Split	1.1.2.2.4	Projektion_Farb	12,428	12,428
Split	1.1.3.2.7	Projektion_Farb	12,428	12,428
Split	1.1.2.1.8	Projektion_Farb	12,000	12,000
Split	1.1.2.1.4	Projektion_Farb	13,208	13,208

The screenshot displays a software interface for architectural visualization. On the left, a 3D model of a building facade is shown with several rectangular panels. A red dashed box highlights a specific panel, and a red arrow points from this panel to a highlighted row in the data table below. Another red dashed box highlights a group of panels, with an orange arrow pointing from a row in the table to this group. The data table is structured as follows:

Struktur	OZ	Kurz-Info	Kurztext	Menge	ME	Einheitspreis
GK-Wandflächen auf Q2 spachteln 281,336 m²						
1.1.10.	FP	GK-Wandflächen auf Q2 spachteln		281,336 m²	0,2	
1.1.20.	FP	GK-Wandflächen auf Q4 spachteln		281,336 m²	8,3	
1.2.		Metallgewebe magnetisch				
1.2.10.	FP	Glasvlies VG Magnetic verkleben / 2K-PU-Finish, SG NAB		281,336 m²	80,00	
1.2.20.		Rand umlaufend als Zulage		0,000 m	0,00	
1.3.		Farbbeschichtung				
1.3.10.	FP	Wandflächen grundieren mit GLEMALUX ELF 1000 BRILL		281,336 m²	4,99	
1.3.20.	Bo.FP.XA	Wandflächen grundieren mit LEINWANDFARBE		281,336 m²	15,25	
1.3.30.	Bo.FP.XA	Wandflächen grundieren mit proFLEXX BASE 80		281,336 m²	29,88	
1.4.		Musterflächen				
1.4.10.	Bo.XA	Musterfläche anlegen GLEMALUX ELF 1000 BRILLUX		1,000 m²	0,00	
1.4.20.	Bo.XA	Musterfläche anlegen LEINWANDFARBE		1,000 m²	0,00	
1.4.30.	Bo.XA	Musterfläche anlegen FLEXX BASE 80		1,000 m²	0,00	

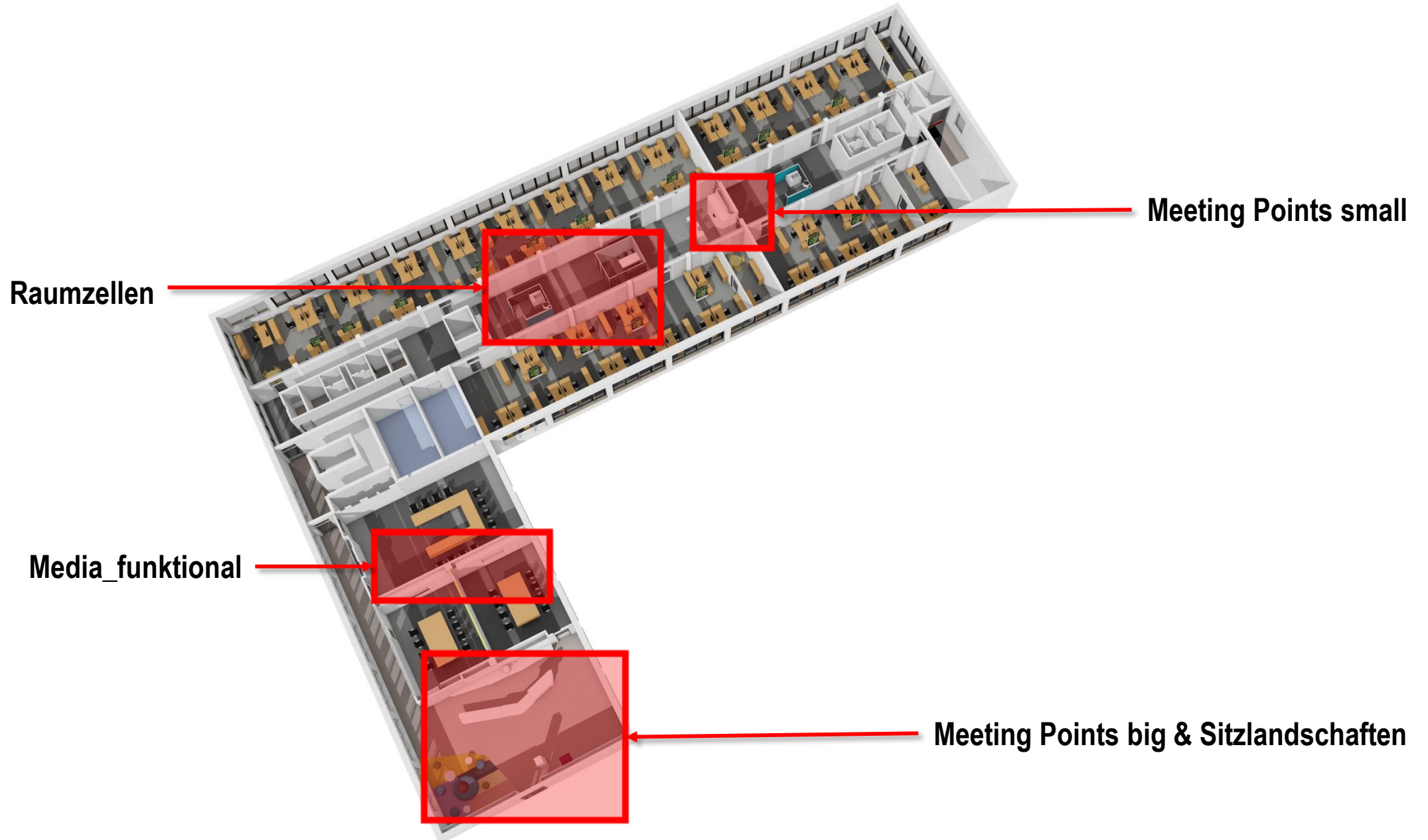
Art	Objekte	Bezeichnung Objekte	LV-Menge	VA-Menge
Summe:	1.1.		281,336	281,336
Split	1.1.3.21	Projektion_Farb	12,428	12,428
Split	1.1.3.25	Projektion_Farb	12,428	12,428
Split	1.1.2.19	Projektion_Farb	12,428	12,428
Split	1.1.5.3	Projektion_Farb	6,704	6,704
Split	1.1.1.6	Projektion_Farb	12,000	12,000
Split	1.1.2.23	Projektion_Farb	12,428	12,428
Split	1.1.2.11	Projektion_Farb	12,428	12,428
Split	1.1.1.7	Projektion_Farb	12,000	12,000
Split	1.1.3.19	Projektion_Farb	6,704	6,704
Split	1.1.2.12	Projektion_Farb	6,950	6,950
Split	1.1.3.23	Projektion_Farb	12,428	12,428
Split	1.1.2.22	Projektion_Farb	6,704	6,704
Split	1.1.3.26	Projektion_Farb	12,428	12,428
Split	1.1.2.21	Projektion_Farb	12,428	12,428
Split	1.1.3.27	Projektion_Farb	12,428	12,428
Split	1.1.2.18	Projektion_Farb	12,000	12,000
Split	1.1.2.14	Projektion_Farb	13,208	13,208

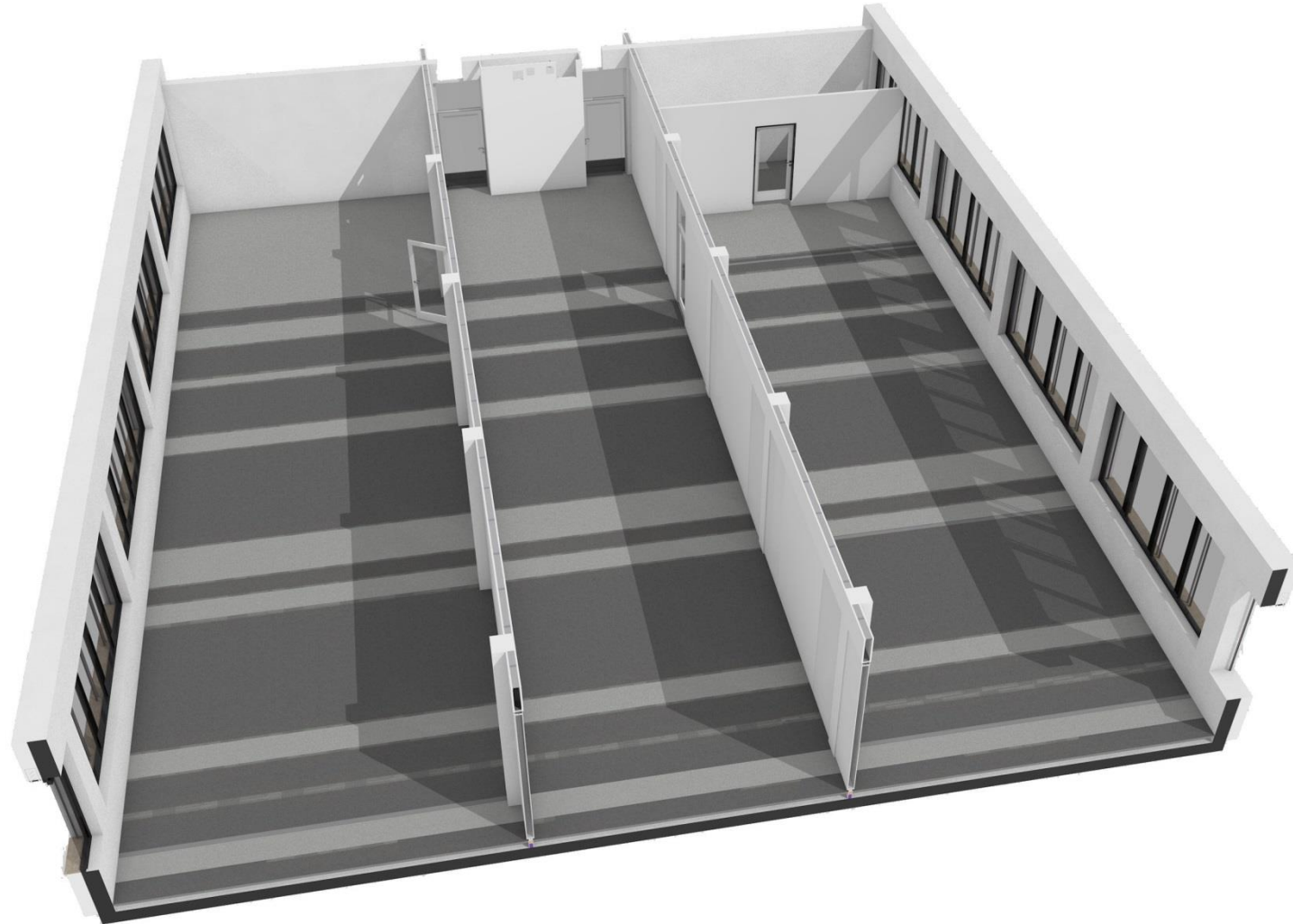
Highlighted row in the table:

Split	1.1.3.26	Projektion_Farb	12,428	12,428
-------	----------	-----------------	--------	--------

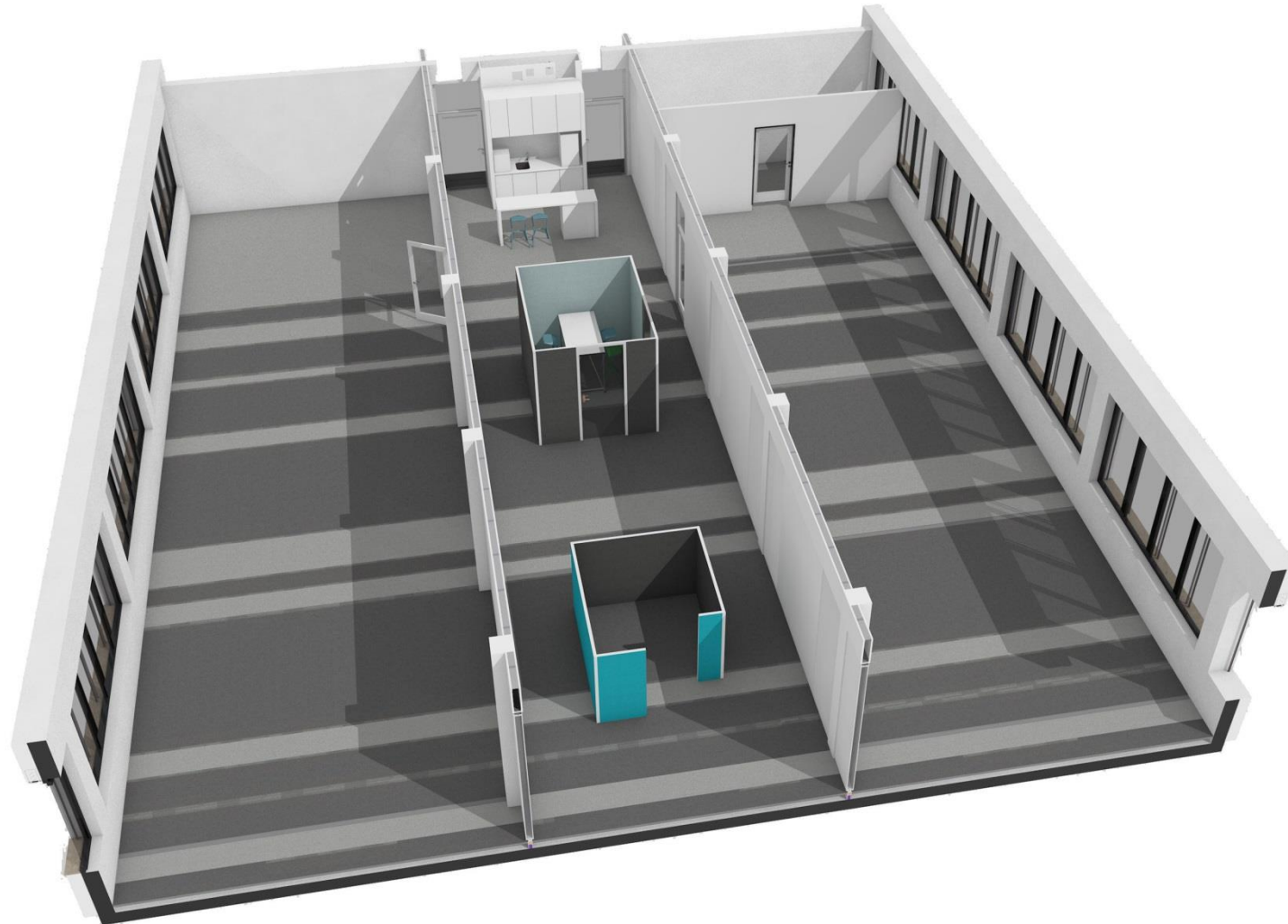
BIM

Gesamtplanung Interior
Volkswagen Financial Services
Volkswagen Financial Services Akademie

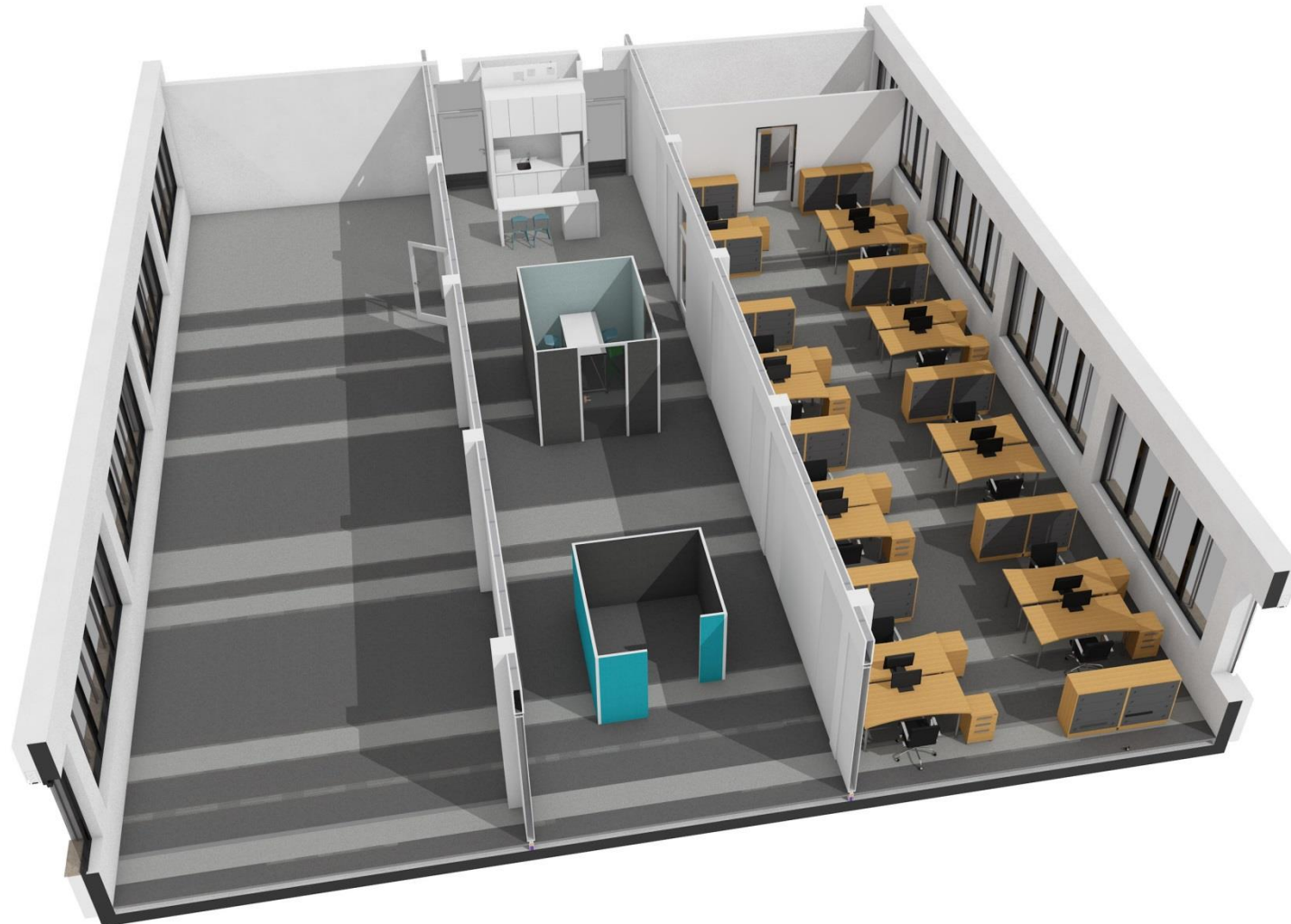




Möblierung der Mittelzone



Arbeitsbereich I

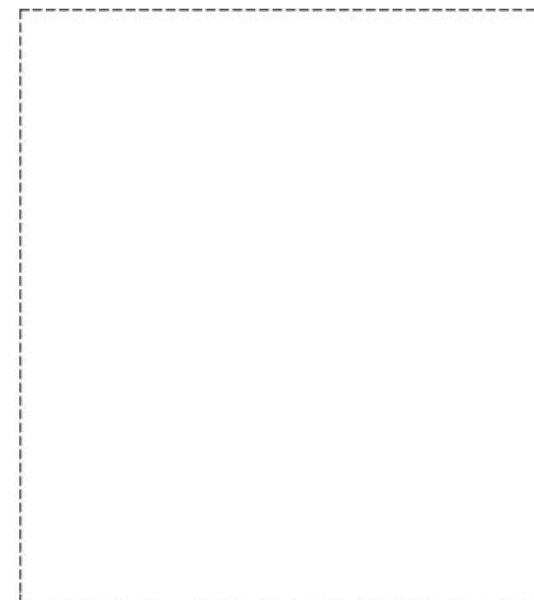
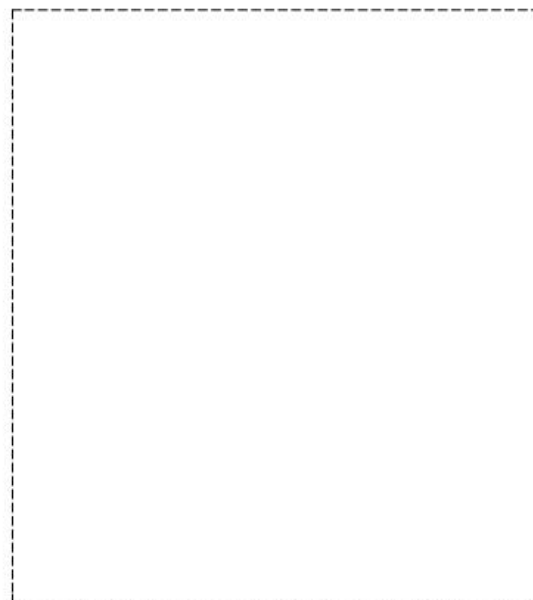
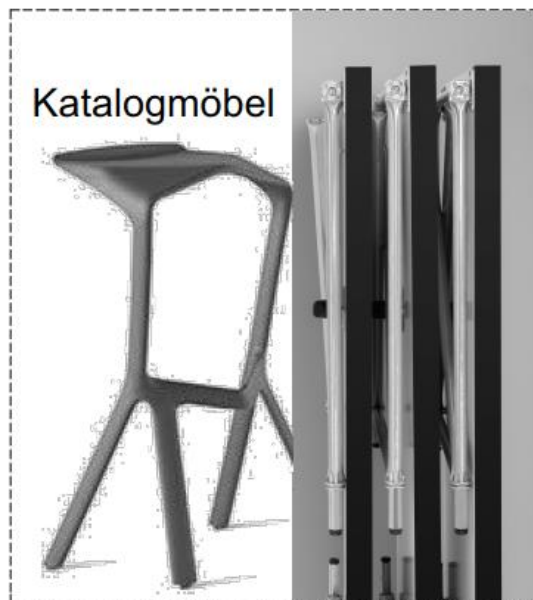
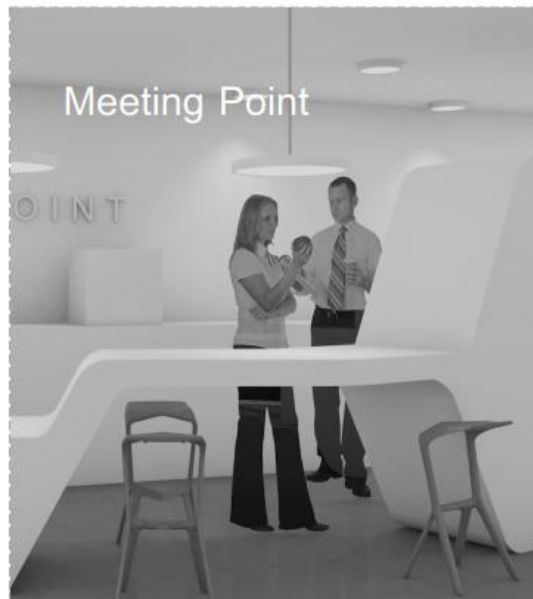


Arbeitsbereich II





Übersicht



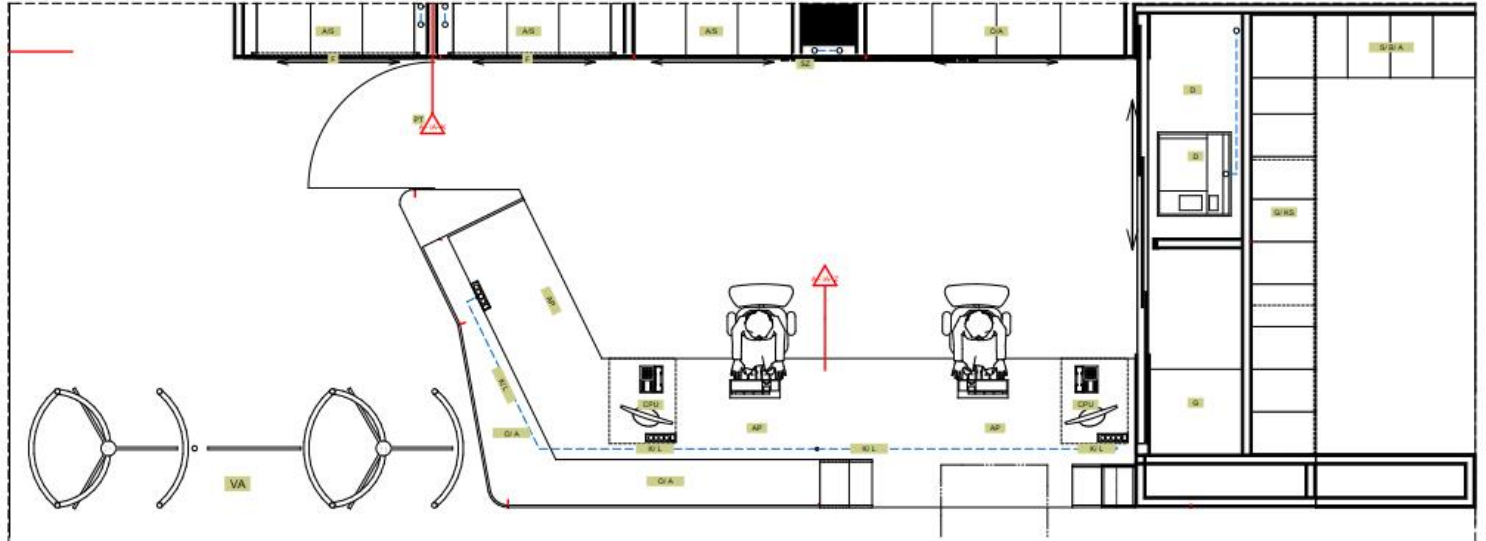
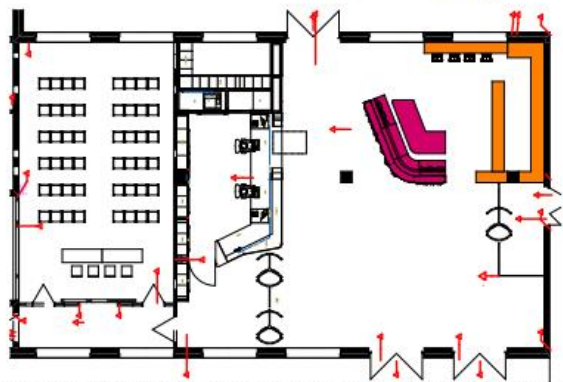
Desk _ hell_klar_frisch

Eine helle und frische Atmosphäre empfängt die Gäste beim Betreten der Volkswagen Financial Services Akademie.
 Der Empfangsbereich ermöglicht Gästen und Service eine gute Orientierung im Raum.
 Ein seitlich angeordnetes Separee ermöglicht das Ablegen von Garderobe und kleinem Reisegepäck bei der Ankunft.



Funktionen / Ausstattung

- | | | |
|--|---|--|
| <ul style="list-style-type: none"> - Empfangsbereich - Steuerung Automattüren - Lichtsteuerung - Alarmtaster - Ansteuerung Multimedia - Taschenablage - Untertischblende - Inklusionsgerecht | <ul style="list-style-type: none"> - Auszugstablur für PC etc. - Drucker/Kopierer - zentrale Telefonanlage - Ablagefächer für Formulare/Ordner - Abschließbarer Stauraum - Flatscreen - Kabelführung/LED - Vereinzelungsanlage - Garderobe/Kofferschließfach - Spiegel,Ablage,Kofferschließfach - Akustik- Mooswand mit Logo | <ul style="list-style-type: none"> CPU D T O/A A/S F K/L VA G/KS S/B/A MW |
|--|---|--|



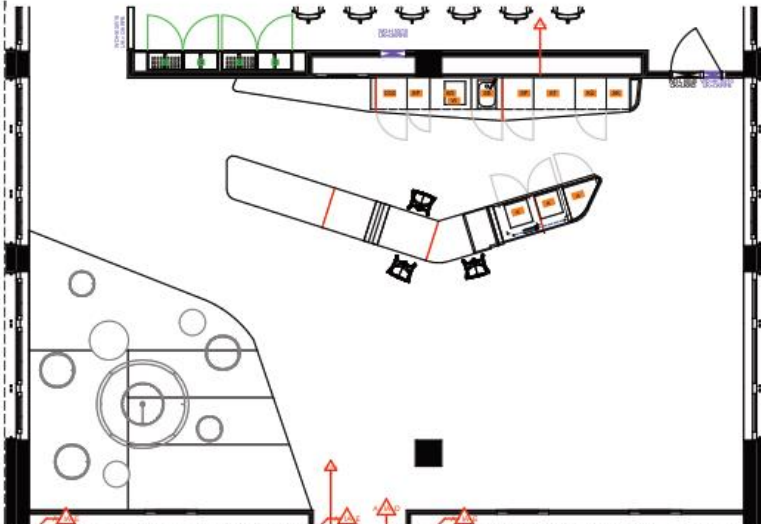
Meeting Point_big_kommunikativ

Den Ort wechseln, Energie tanken, die Sitzposition des Meetings verlassen...
 Der _Meeting Point big_liegt in der Spange der Gebäude B10 und B11 in der Nähe der Besprechungsräume. Ein Bereich für informelle Kommunikation, kleine Besprechungen und Rekreation.



Funktionen / Ausstattung

- | | | | |
|-----------------------|----|-----------------------|-----|
| - Kühschrank | KÜ | - Aufbewahrung Tassen | AT |
| - Spüle/Entsorgung | SE | - Aufbewahrung Gläser | AG |
| - Spülmaschine | SP | - Aufbewahrung CO2 | CO2 |
| - Wasserautomat | W | - Entsorgung | EP |
| - Kaffeeautomat | K | | |
| - Aufbewahrung Kaffee | AK | | |



WD-L 60/45 WD-HK 50/10
 OK=UKRD UK=OKRFB

Sitzlandschaften_Pix_arper

Den Ort Wechsel, Energie tanken, die Sitzposition des Meetings verlassen...

Die Sitzlandschaft wird dem „Meeting Point big“ angegliedert und liegt in der Spange der Gebäude B10 und B11 in der Nähe der Besprechungsräume.

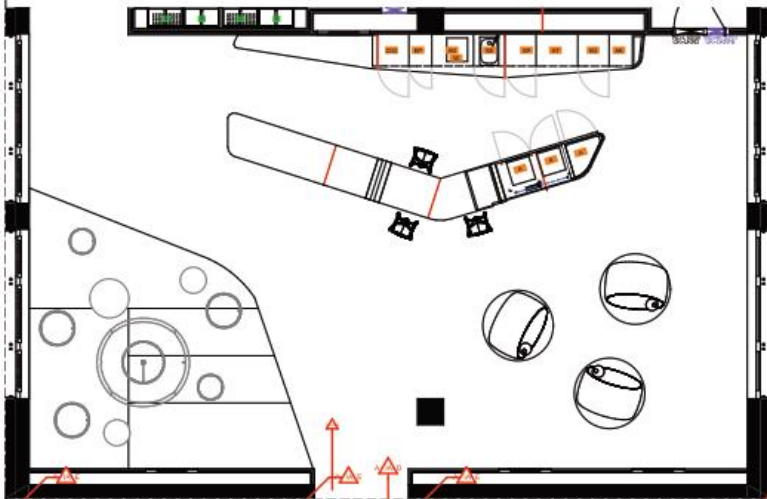
Je Geschoss kann die Ausformulierung variieren. Farbakzente außerhalb einer Büroatmosphäre gesetzt werden.



Funktion

Klare Linien und Farben charakterisieren die weichen, großzügigen Volumina von Pix. Diese Familie von zugleich einladenden und ikonischen Ottomane bietet zwangloses Wohlbefinden im Konferenz- wie im Meetingpoint, im Innen- sowie Außenbereich.

Kleinere Ottomane können in ihrer Position jederzeit angepasst werden. Mit ihrem differenzierten Farbspiel werden frische Akzente in der Arbeitsumgebung gesetzt.



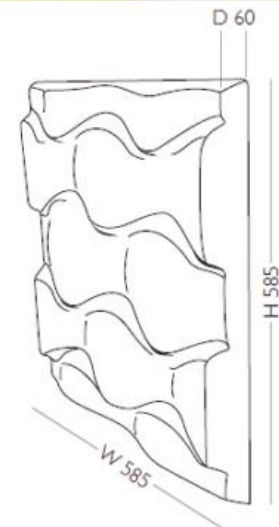
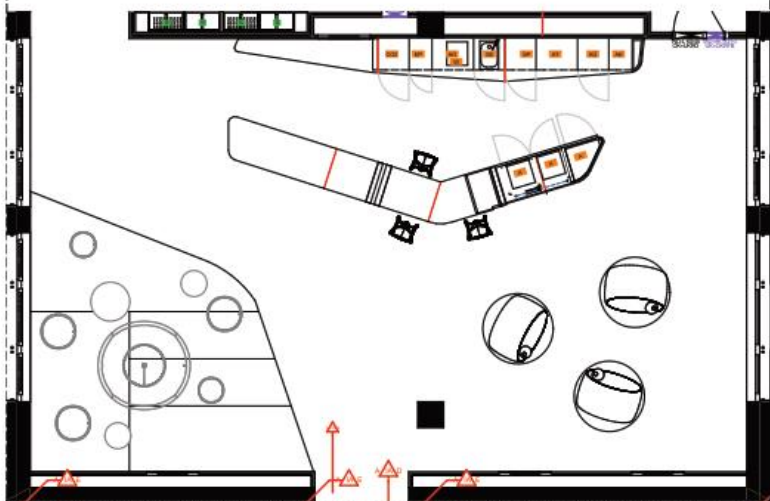
acoustic wall_Soundwave_offecct

Ein leichtes schallabsorbierendes Paneel für Geräusche im höheren Frequenzbereich. Dieses Paneel reduziert Geräusche, die häufig als Störquelle empfunden werden, wie Telefonsignale und Stimmen. Alle Komponenten dieses Produktes sind mit dem Nordic Swan Ecolabel ausgezeichnet.

Material: Recyclbare Polyesterfaser. (offecct)



Maße Einzelmodul: (mm) 1 755 x 1 170 x 60



Sitzlandschaften_Sonic Chair

Den Ort Wechsel, Energie tanken, die Sitzposition des Meetings verlassen...

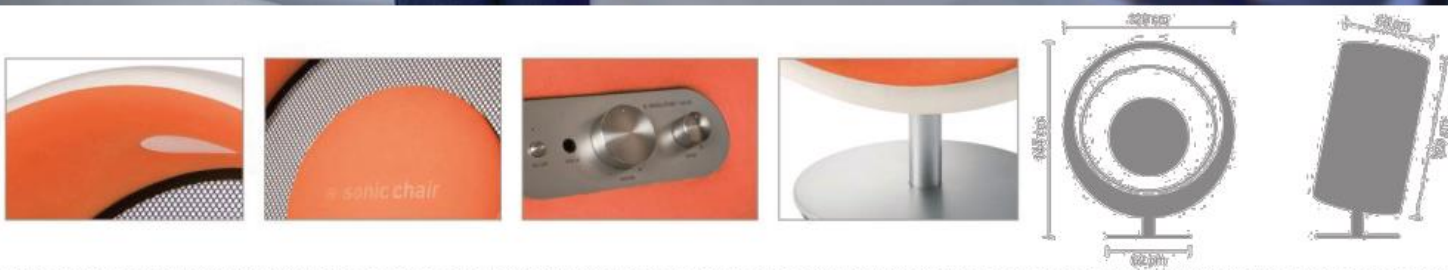
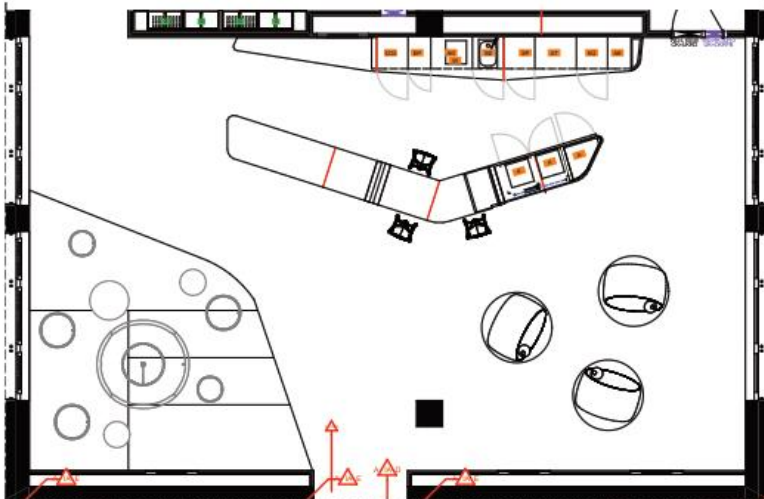
Die Sitzlandschaft wird dem „Meeting Point“ angegliedert und liegt in der Spange der Gebäude B10 und B11 in der Nähe der Besprechungsräume.

Je Geschoss kann die Ausformulierung variieren. Farbakzente außerhalb einer Büroatmosphäre gesetzt werden.



Funktion/ Ausstattung

- Sitzmöbel mit Lautsprecher
- Körperschallmembran mit hochpräzisiertem Körperschallwandler
- Ungestörtes Hören, auch in lauter Umgebung
- Audiovisuelle Präsentationen in höchster Qualität
- Integration von iMac, iPad oder iPod
- Drahtlose Verbindung zu CD-Spieler oder Flachbildschirm
- Sound-Masking
- Herstellung und Verarbeitung gemäß aktuellen Umweltstandards



Raumzellen

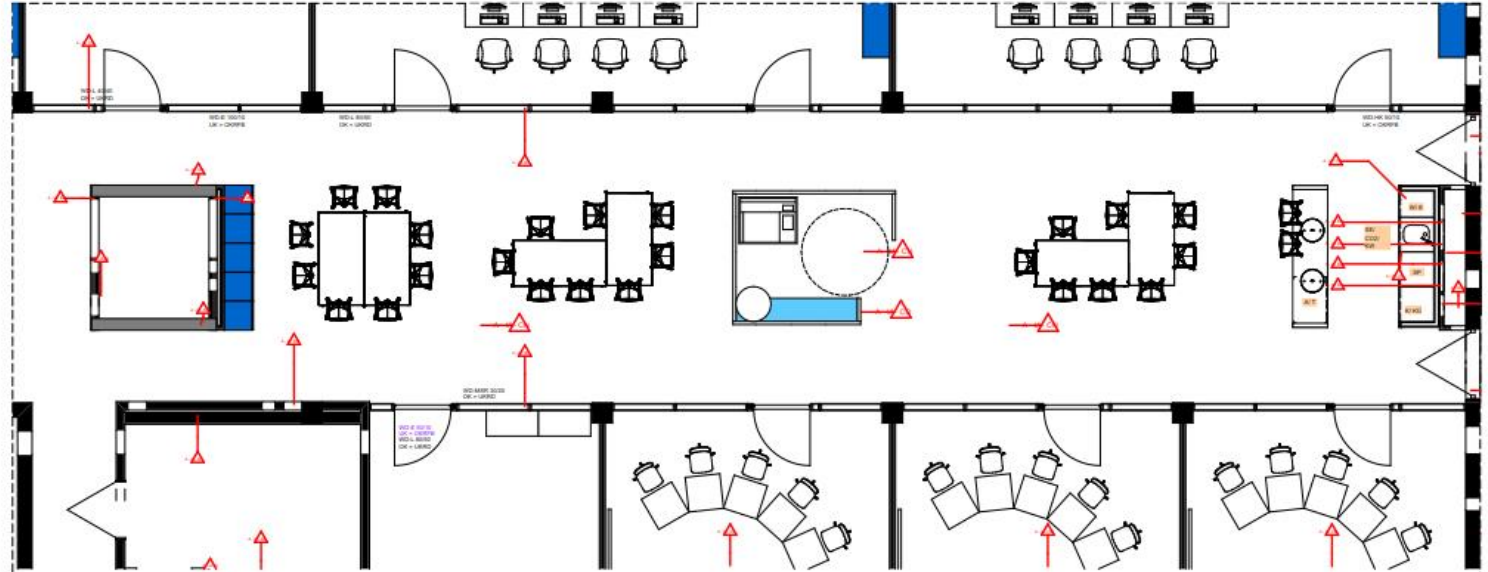
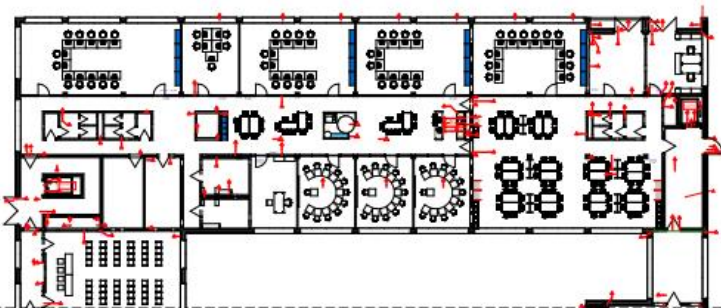
Die Mittelzonen werden nutzungsspezifisch durch mobile Raumzellen ergänzt.
Sie strukturieren die Raumfolge und ermöglichen eine störungsreduzierte Arbeitsumgebung.

Je nach Bedarf werden die Zellen als halbhohen offene oder geschlossene Boxen umgesetzt.
Ihre Oberflächen werden zur haptischen und akustischen Wirkung in einer stofflichen Oberfläche ausgeführt.

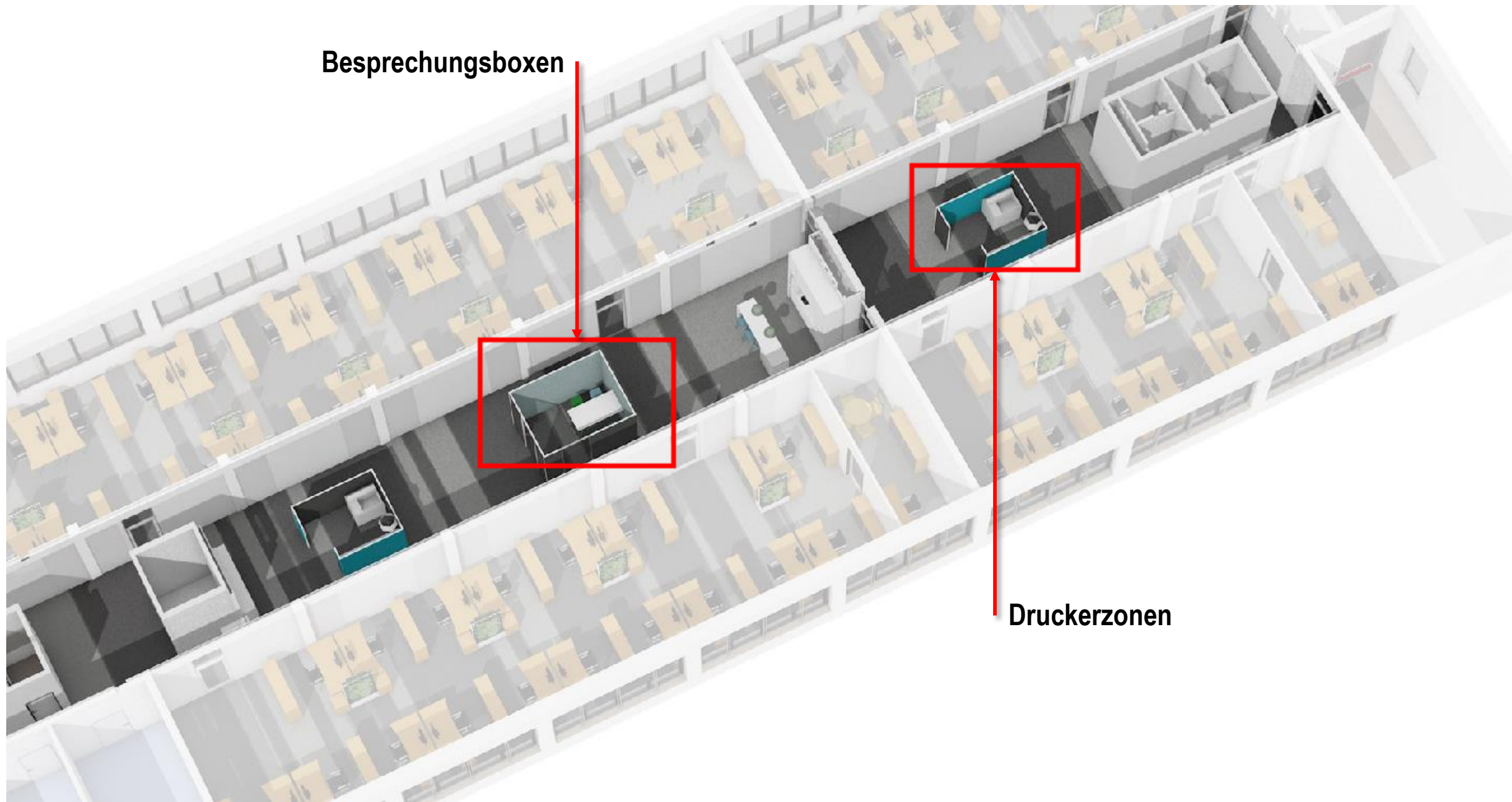
Farben bringen Frische und Identifikation.

Funktionen / Ausstattung

- Akustik
- Modularität
- Vielfalt
- Veränderbarkeit
- Raumgliederung
- Raumakzent
- geschlossener Rückzugort
- informeller Austausch
- Garderobe
- Copyport
- temporäre Arbeitsnische



Besprechungsboxen



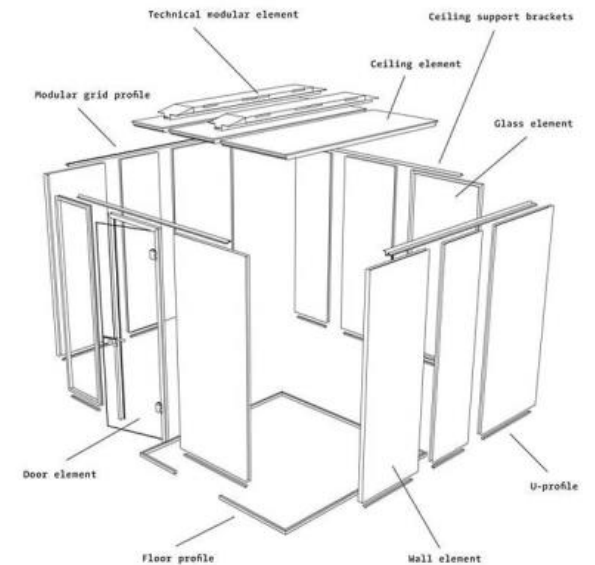
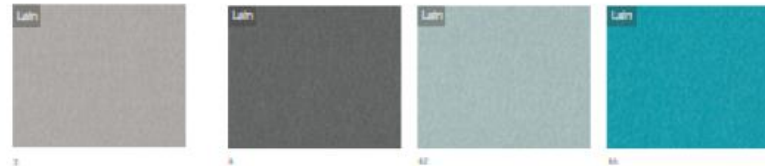
Druckerzonen

Raumzellen _CAS Room_carpetconcept

Mit CAS Rooms werden aus Büroflächen kreative Freiräume. Das textile Raumsystem bietet wandlungsfähige Module für nahezu alle Situationen der Kommunikation und des Miteinanders: von akustisch optimierten Arbeitsplätzen bis hin zu kompletten Räumen für ungestörte Gespräche, ruhiges Arbeiten oder entspannten Austausch. CAS Rooms ist eine auf einer gemeinsamen Idee basierende Produktentwicklung von carpetconcept, der Lindner Group und der GiB - Gesellschaft für innovative Bautechnologie.

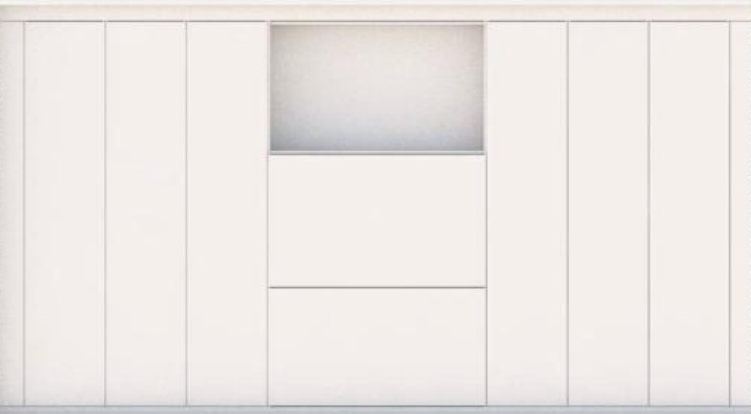
Funktionen / Ausstattung

- Akustik
- Modularität
- Vielfalt
- Veränderbarkeit
- Raumgliederung
- Raumakzent
- geschlossener Rückzugsort
- informeller Austausch
- Garderobe
- Copyport
- temporäre Arbeitsnische



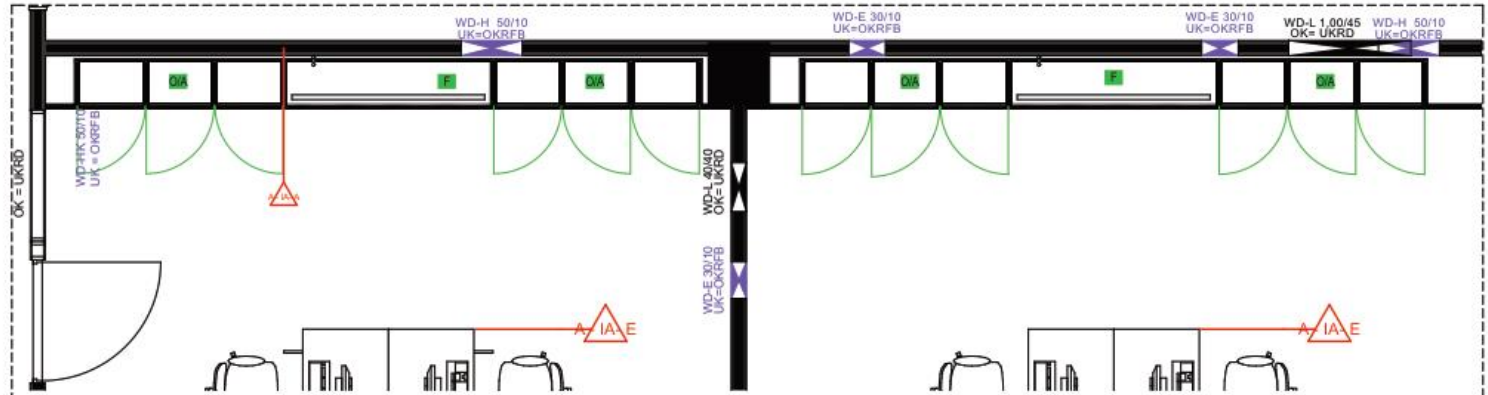
Media _funktional

Eine störungsfreie Umgebung sowie die Integration aller notwendigen Anwendungen aus den Bereichen Medien und Telekommunikation ermöglichen effektive Besprechungen. Die wandintegrierten Einbaumodule bieten Stauraum für Garderobe, Technik und Verbrauchsmaterial und schaffen mit ihren zurückhaltenden Oberflächen eine konzentrierte, aufgeräumte Arbeitsumgebung.



Funktionen / Ausstattung

Garderobe	G
Aufbewahrung	A
Flatscreen	F
Konvektor	K



Stehtisch_Intro

Klapp. Klick. Tisch.

Funktionen

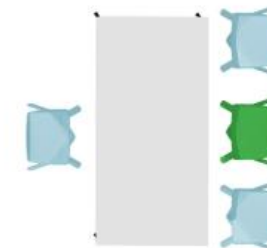
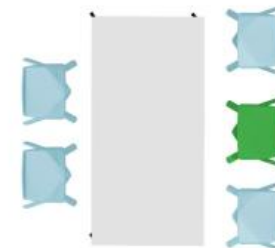
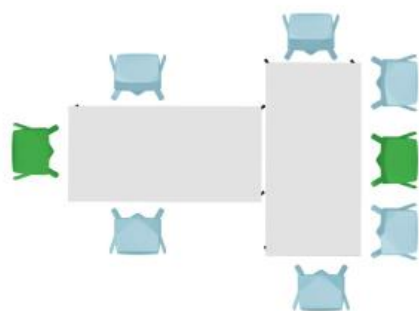
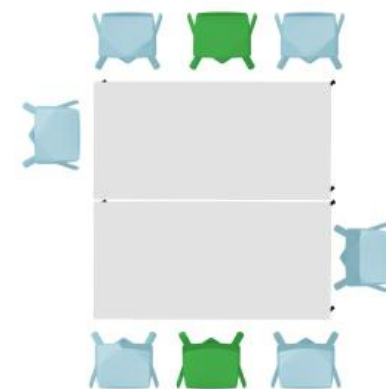
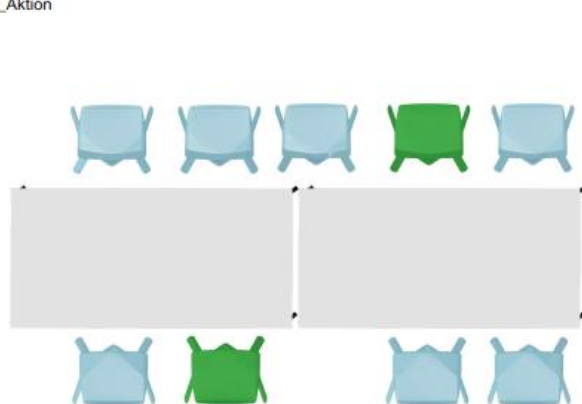
Lernseln
Teamwork _ Zonen
Brainstorming

Eigenschaften

mobil
flexibel
dynamisch



Grundriss_Aktion



Grundriss_Aktion

Stehtisch_180_RackPod_aktivieren

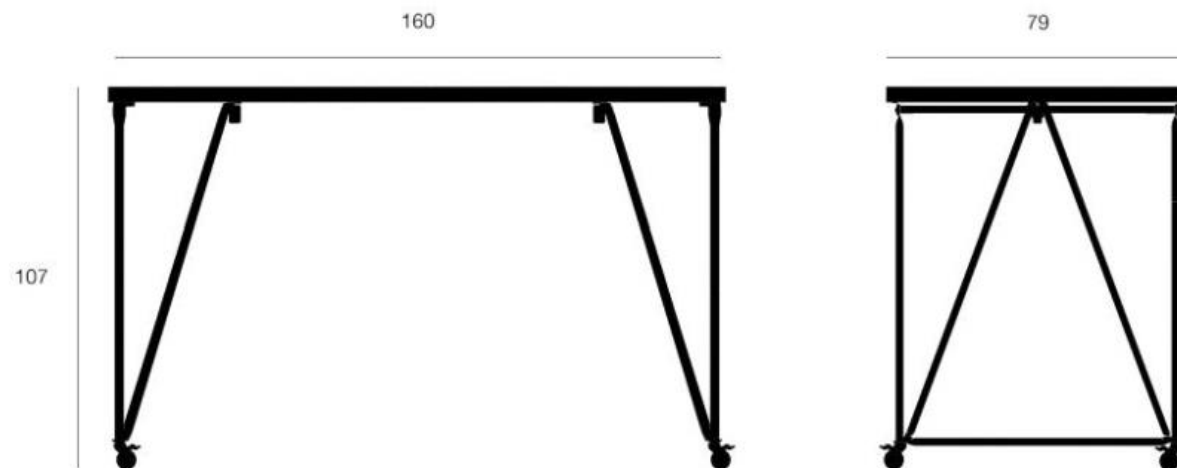
Mit 107 cm Höhe bietet der RackPod ideale Bedingungen.
Die Höhe entlastet den Rücken und bringt wesentlich mehr Dynamik in jedes Meeting.
Für noch mehr Mobilität sorgen die feststellbaren Rollen, auf denen der RackPod H spielend bewegt werden kann.

Klapp. Klick. Tisch.

Funktionen / Ausstattung

Hersteller: System 180
Fabrikat: RackPod H
Artikelnr.: #39299
Stehtisch mit weißer Wabenplatte und schwarzer Kante,
klappbares Gestell, Rollen, weitere Zubehörteile

Gesamtmaße
B/H/T: 160 / 107 / 79 cm



Stehsitz_Miura_Plank

Barhocker aus Polypropylen in den Farben schwarz, weiß, reinorange, verkehrsrot, weinrot, hellblau, gelbgrün
Stapelbar.
Anwendung im Innen- und Außenbereich möglich.

Maße

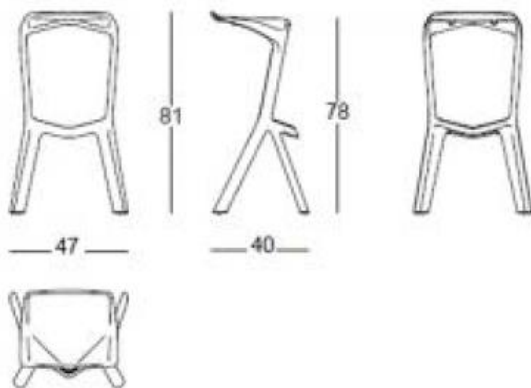
Hersteller: Plank
Fabrikat: Miura LR
Artikelnr.: 8200-00

Gewicht: 7.20 kg

Maße:
Höhe: 76 bis 96 cm, Breite: 56 cm, Tiefe: 56 cm
Sitzhöhe: 56 bis 76 cm
Material: durchgefärbtes Polypropylen



Mod. 8200-00





... und wenn Sie sich mal wieder über ein W-LAN ärgern – **kalt duschen**, schnurlos natürlich.....



Vielen Dank für Ihre Aufmerksamkeit !